



VNiVERSiDAD  
D SALAMANCA



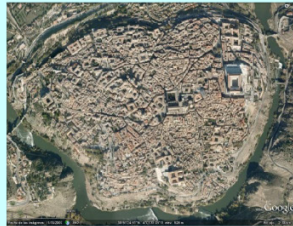
VNiVERSiDAD  
D SALAMANCA

**TALLER DE PLANOS URBANOS**

(17 y 18 de Febrero de 2016)



FACULTAD DE GEOGRAFÍA Y PLANIFICACIÓN  
URBANA Y DEL TERRITORIO



Aula de Prácticas del Departamento de Geografía  
de la Universidad de Salamanca  
(17:00 - 19:00 h)

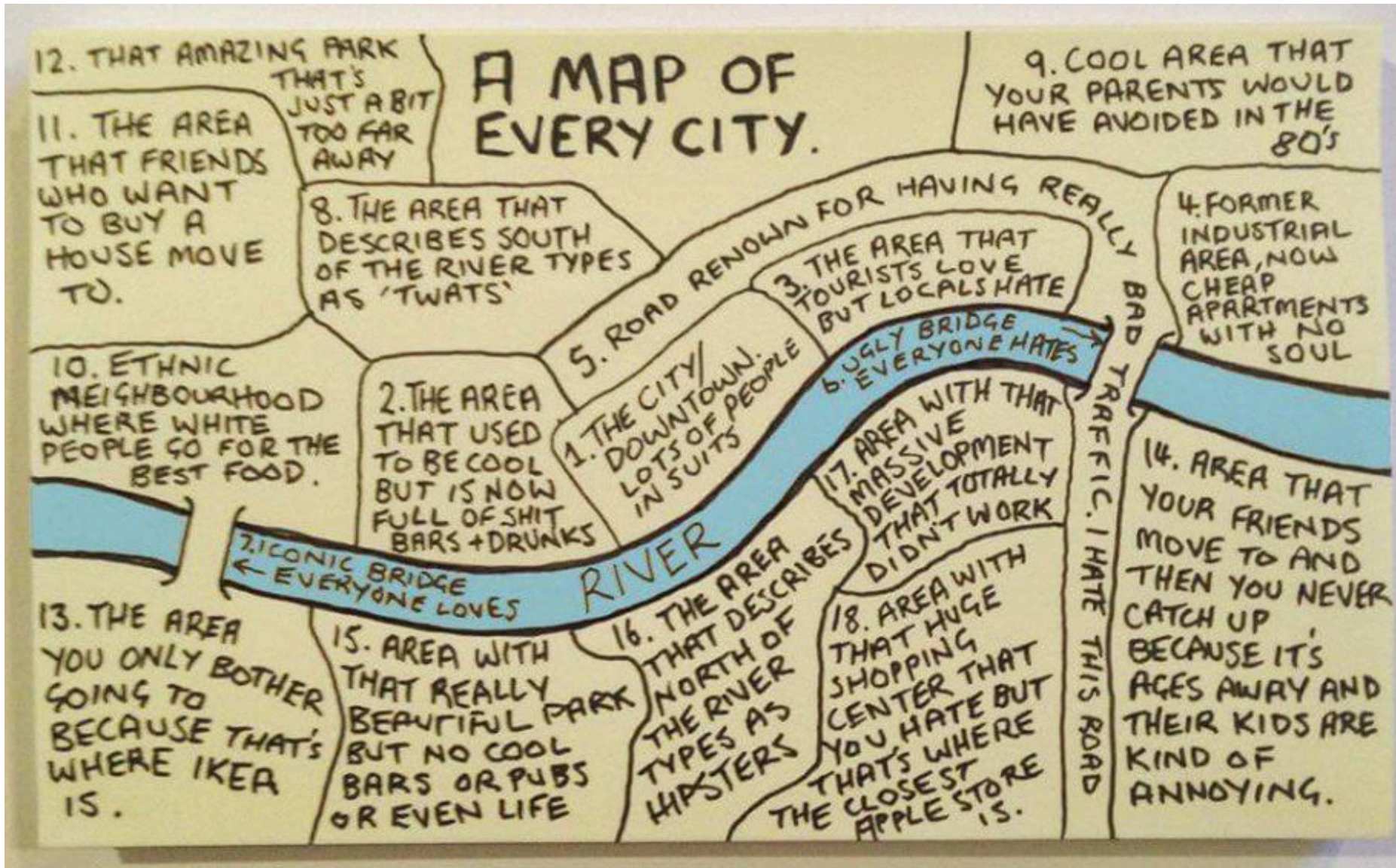


# *Análisis de Planos Urbanos con Imágenes de Google Earth*

**José Luis Sánchez Hernández**  
Departamento de Geografía



# Análisis de Planos Urbanos con Imágenes de Google Earth



# *Análisis de Planos Urbanos con Imágenes de Google Earth*

<b>Objetivos docentes:</b>	<p>Presentar un esquema coherente para el análisis y comentario de planos urbanos.</p> <p>Profundizar en los contenidos mínimos para cumplimentar cada punto del esquema de forma correcta.</p> <p>Relacionar la historia del urbanismo internacional con la configuración de los planos urbanos.</p>
<b>Objetivos específicos</b>	<p>Aplicar los tres objetivos anteriores al caso concreto de las ciudades españolas mediante ejemplos ilustrativos de la variedad de modelos urbanos en nuestro país</p>
<b>Desarrollo de las sesiones:</b>	<p>Exposición oral por parte del profesor, apoyada en imágenes tomadas de Google Earth.</p> <p>Discusión de ejemplos de ciudades españolas. Se hará especial hincapié en el desarrollo de la competencia de interpretar correctamente el plano de la ciudad sin necesidad de un conocimiento previo de la misma, sea a través de fuentes directas o indirectas.</p> <p>En todo caso, se pretende que el desarrollo de las sesiones resulte lo más ágil y participativo posible, para lo cual el profesor cuenta con el interés y colaboración de los asistentes.</p>

**A. Zárate (1986: 38) define el plano urbano como "el resultado de la combinación sobre el espacio de la ciudad, a través del tiempo, de superficies libres (calles, parques y jardines, plazas, lugares de aparcamiento etc.) y de superficies construidas".**

**Su comentario es un ejercicio clásico de Geografía Urbana, pero tiene conexiones con otras ramas de la Geografía (Cultural, Población, Económica, Política) y con otras ciencias humanas y sociales, como la Historia, la Historia del Arte, la Sociología y el Urbanismo.**

**Pese a su carácter descriptivo, es posible identificar ciertas regularidades en los planos urbanos que permiten adquirir la capacidad de interpretar la evolución histórica de la ciudad a través del análisis de su plano.**

***Google Earth* es una herramienta muy poderosa por la calidad de sus imágenes y por la doble posibilidad de generar secuencias temporales y aproximaciones muy detalladas.**



## Propuesta de guión para el comentario del plano de una ciudad española:

1. Breve referencia al papel histórico de la ciudad.
2. Justificación de su emplazamiento y situación.
3. Identificación de posibles “líneas de fijación” y explicación de su influencia sobre la configuración del plano de la ciudad. Relación entre la red viaria y el plano.
4. Tipos de planos visibles y su relación con la evolución histórica de la ciudad. Entramado cerrado y entramado abierto en la ciudad.
5. Los espacios verdes y los edificios y espacios de representación política. Identificación y justificación de su localización dentro de la ciudad.
6. La periferia de la ciudad: barrios residenciales y urbanizaciones de baja densidad, áreas de ocio, espacios productivos , infraestructuras. El *urbanismo vacío* como nuevo área-problema.
7. Comentario final que defina los grandes tipos de usos del suelo que se puedan diferenciar en la ciudad.

# Breve referencia al papel histórico de la ciudad

**Justificación  
(elemental) de su  
emplazamiento y  
situación**



La influencia de las  
*líneas de fijación.*  
Red viaria y plano  
de la ciudad

# Tipos de planos y su articulación en el espacio y en el tiempo

*Los planos  
irregulares*



**Brujas: casco medieval**



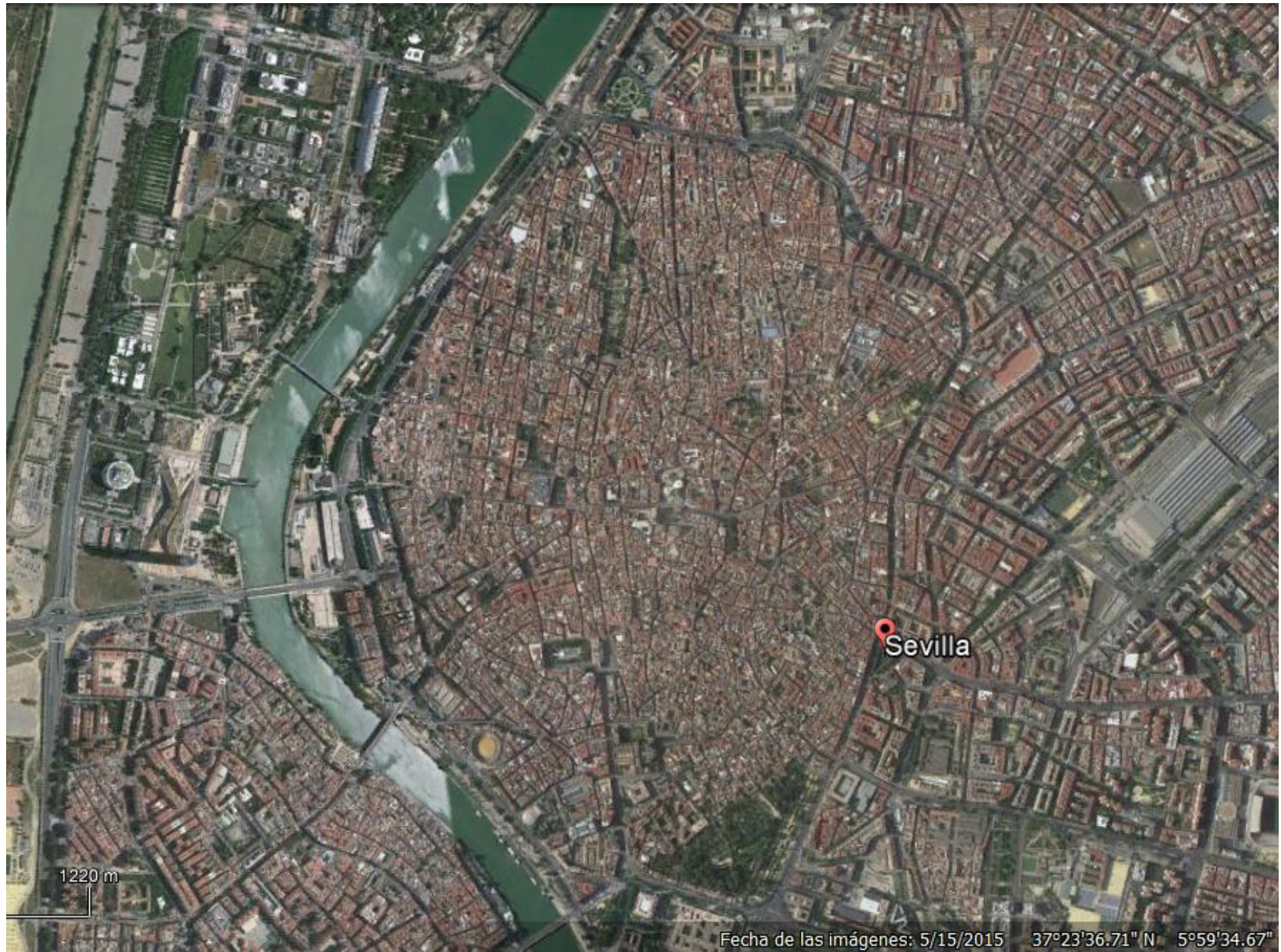


## **Palma de Mallorca: centro histórico**





**Sevilla: centro histórico**



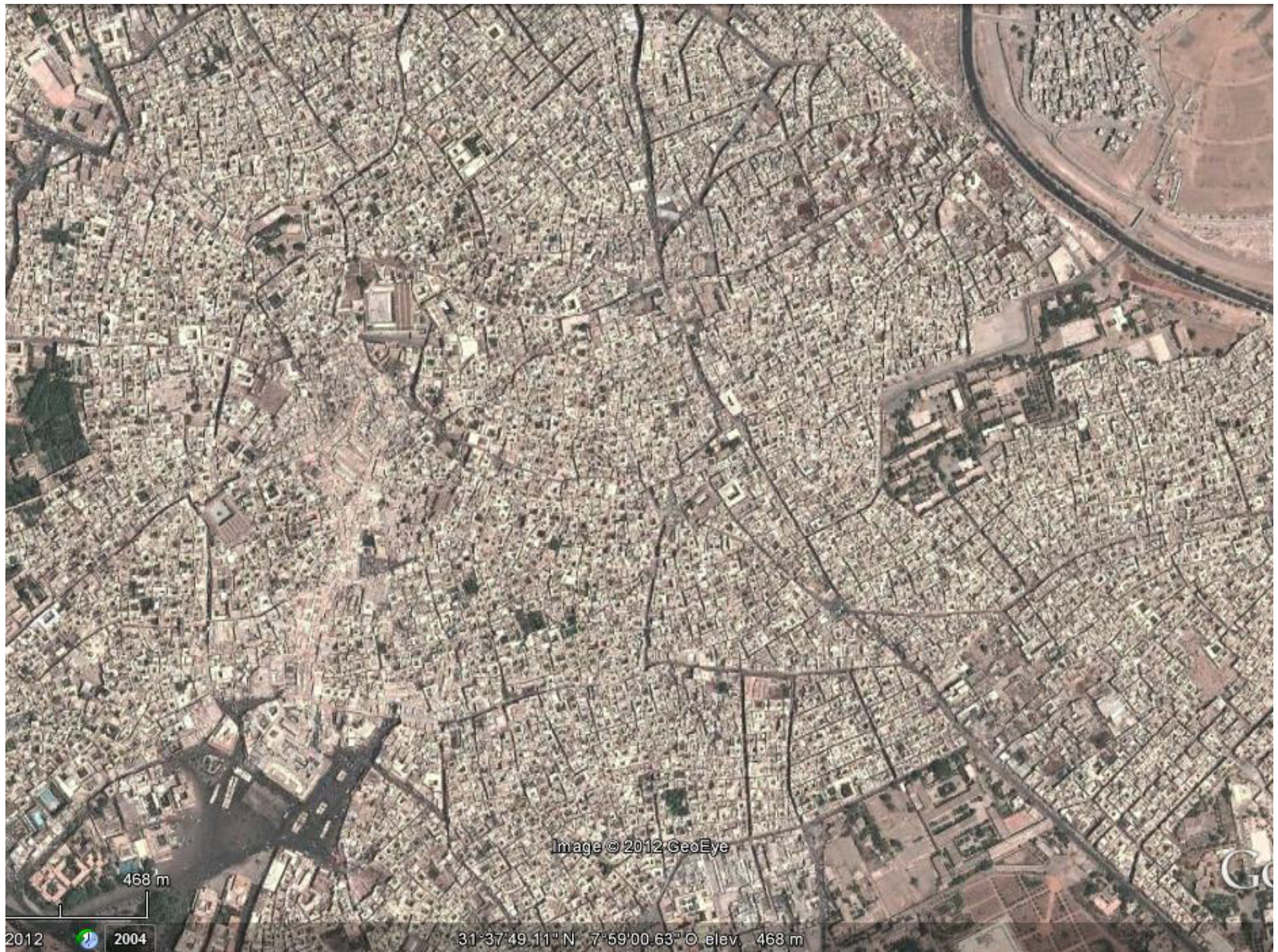


## Salamanca: centro histórico



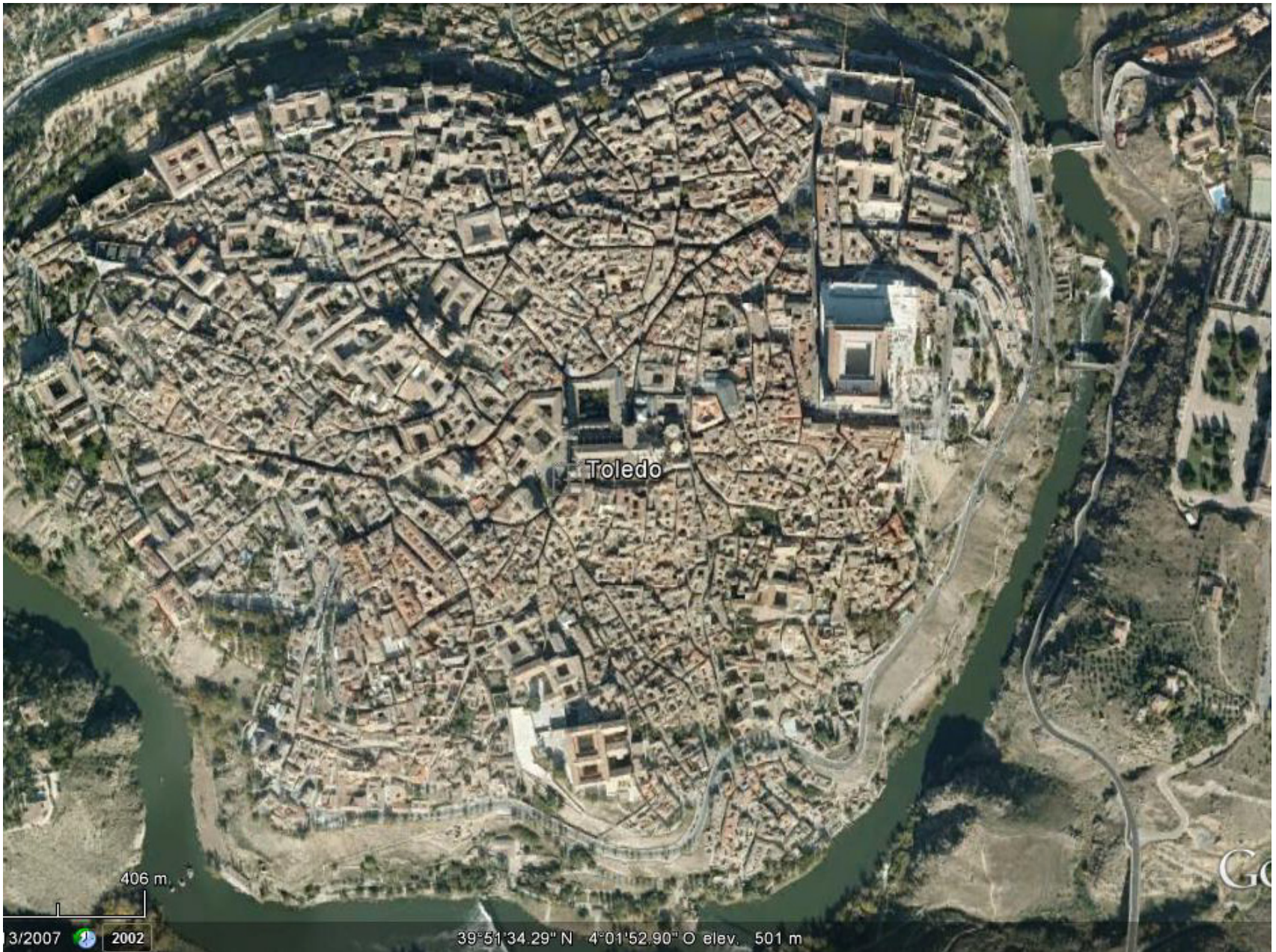


## Marrakech: ciudad musulmana





## Toledo: ciudad musulmana





## Córdoba: ciudad musulmana





## Granada: ciudad musulmana



*Los planos  
regulares*



## Laguardia: modelo de bastida





## Salvatierra: modelo de bastida





## Tolosa: modelo de bastida





## Bilbao: casco viejo (bastida)





## Mileto: plano ortogonal o hipodámico





## Tarragona: ciudad romana





## Zaragoza: ciudad romana



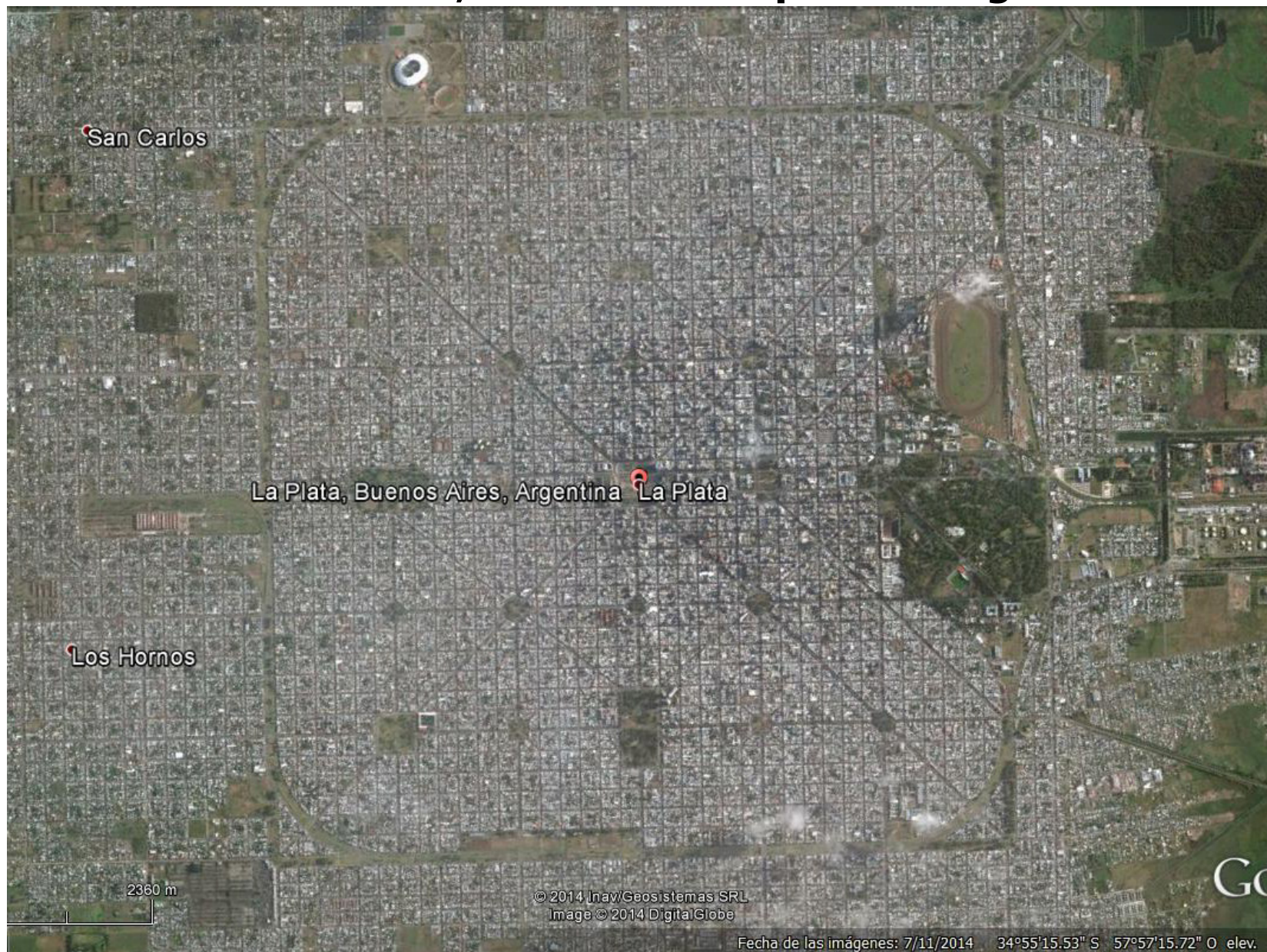


## Ciudad de Méjico: plano ortogonal



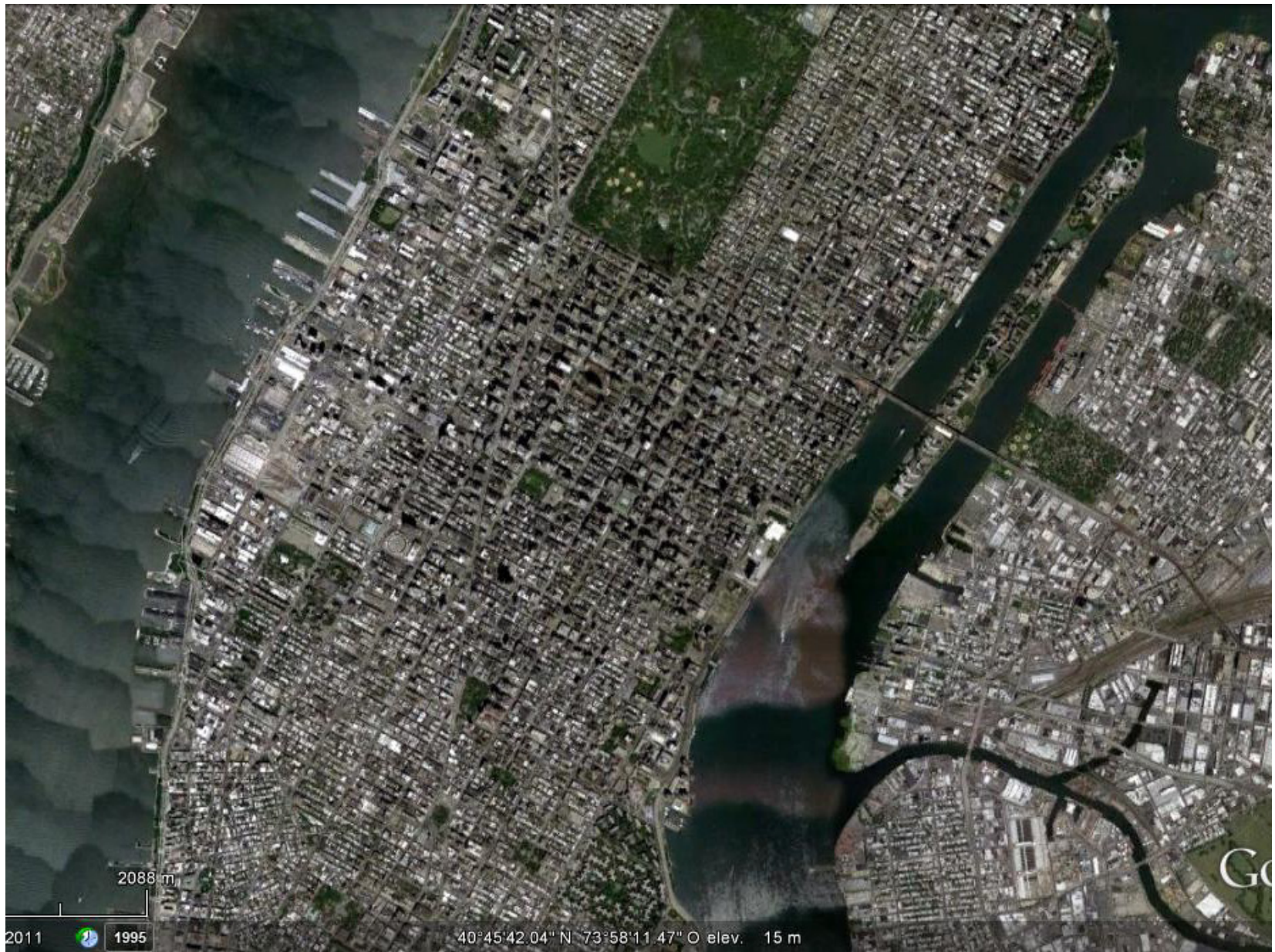


## La Plata, Buenos Aires: plano ortogonal



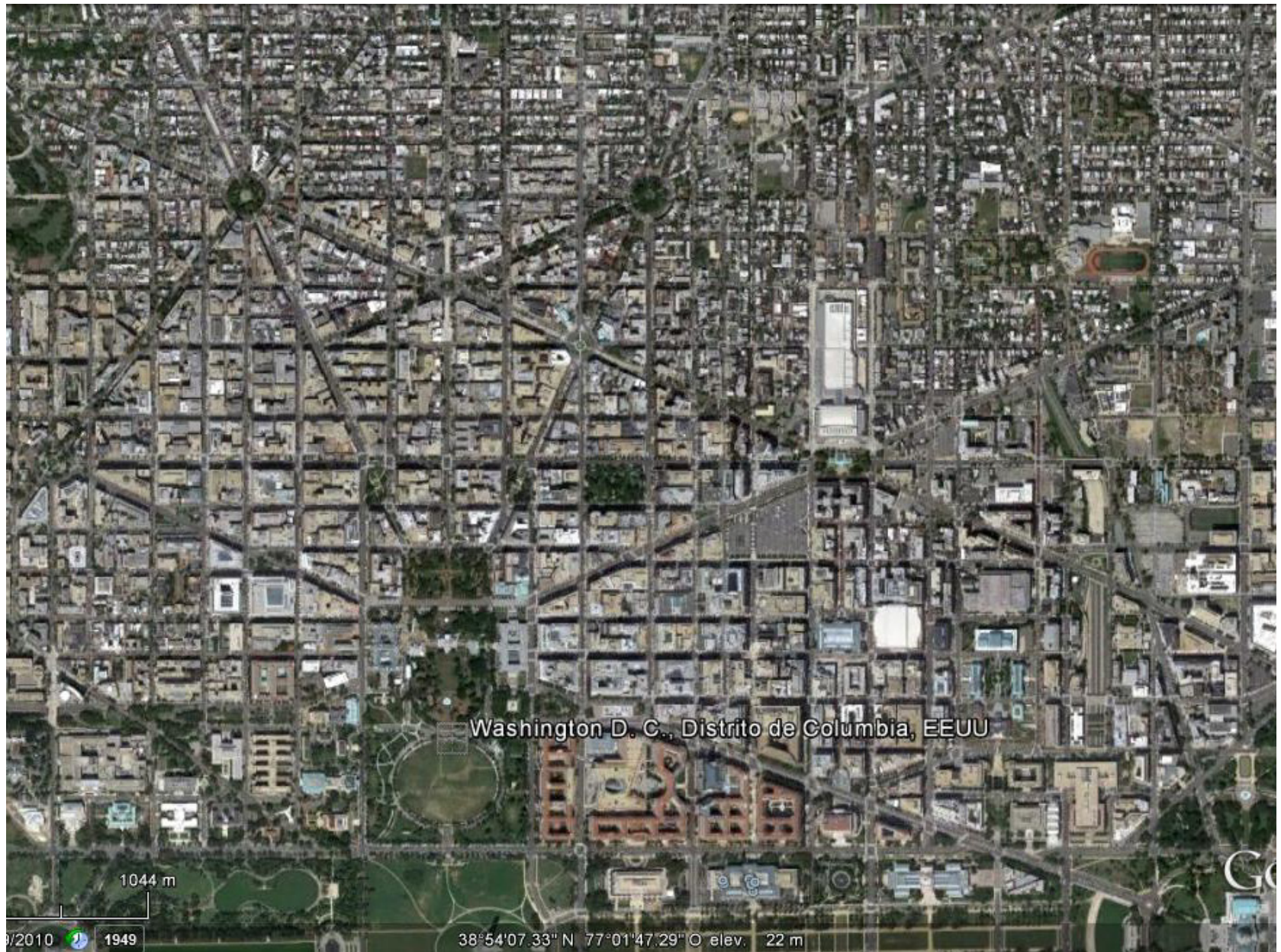


## Nueva York: Midtown (Manhattan)



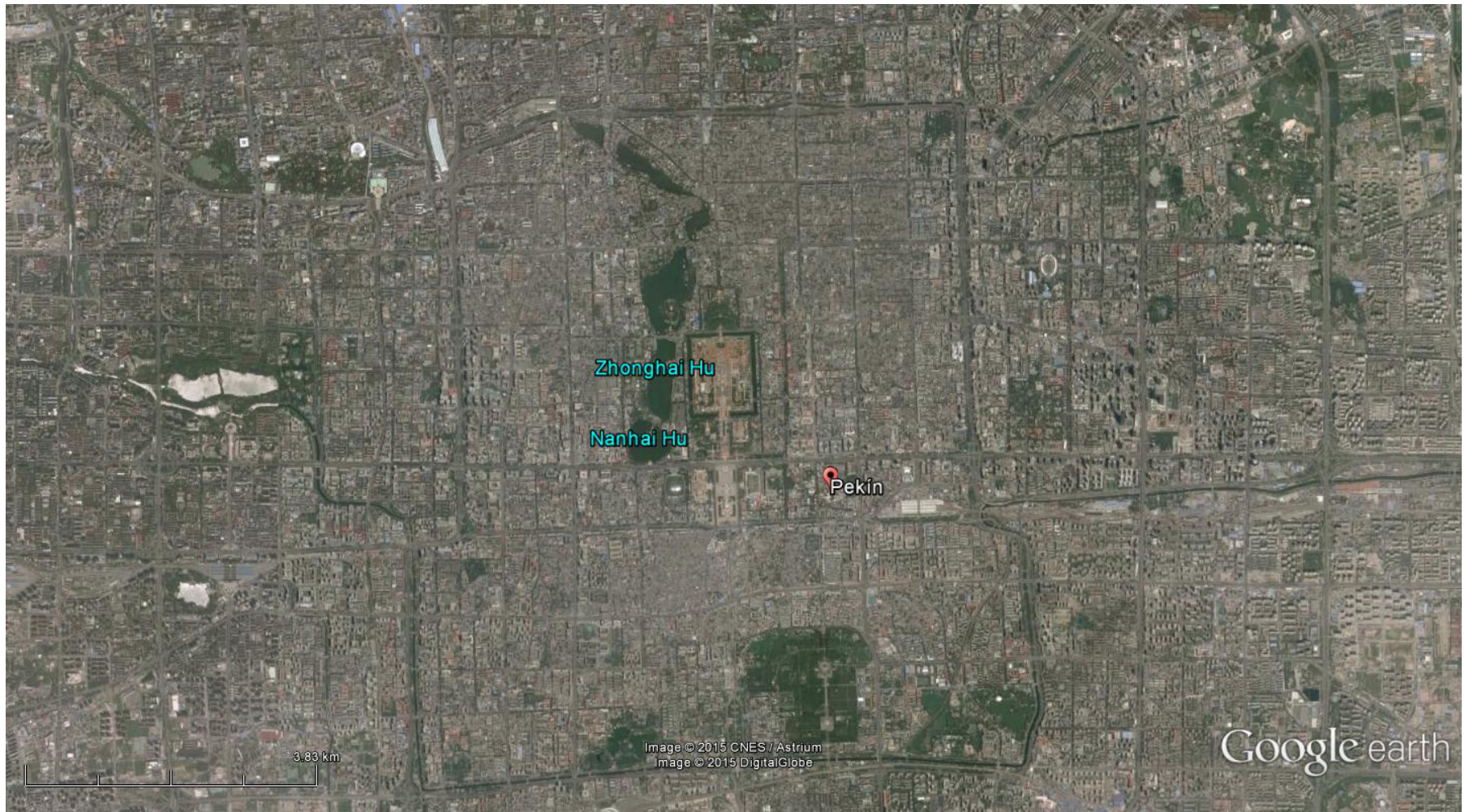


## Washington: diagonales en plano ortogonal



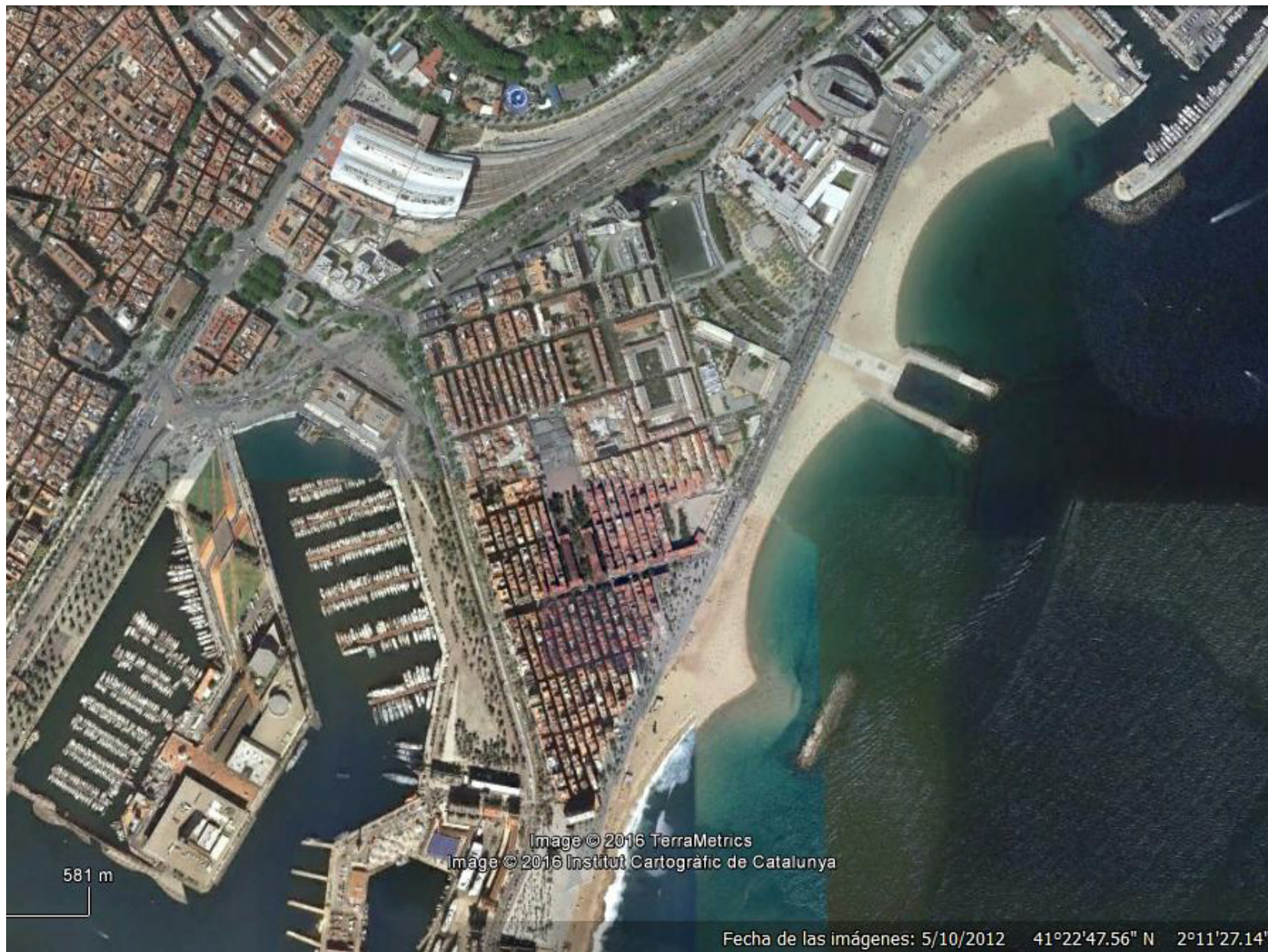


## Pekín: plano ortogonal





## La Barceloneta: plano ortogonal – s. XVIII





**Ferrol: plano ortogonal – s. XVIII**





## Tema 7 – Comentario de planos urbanos.

### San Sebastián: casco antiguo y ensanche de plano ortogonal



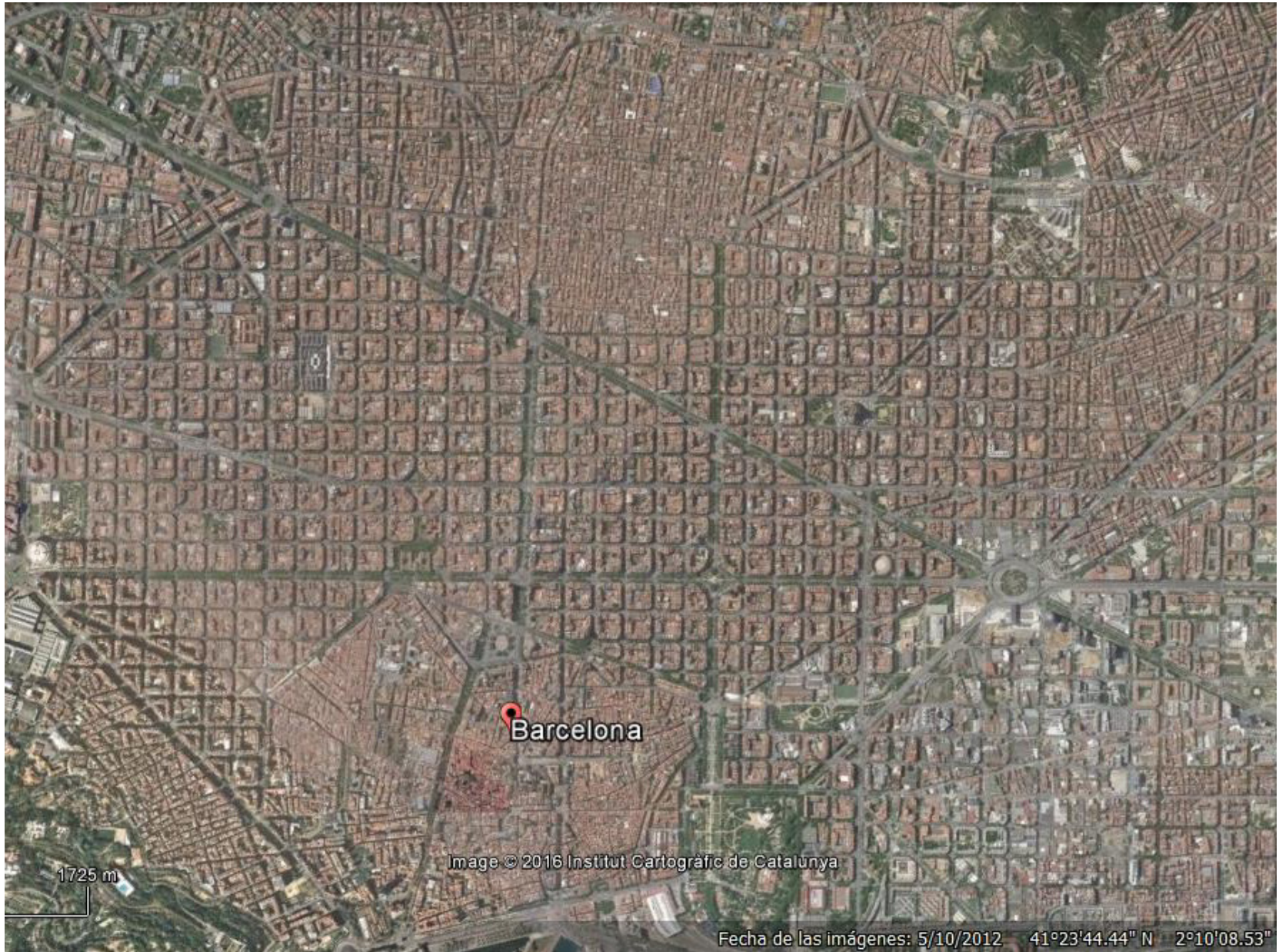


## Bilbao: ensanche ortogonal





## Barcelona: ensanche de plano ortogonal





## Lübeck: eje viario central





## Santo Domingo de la Calzada: pueblo-calle





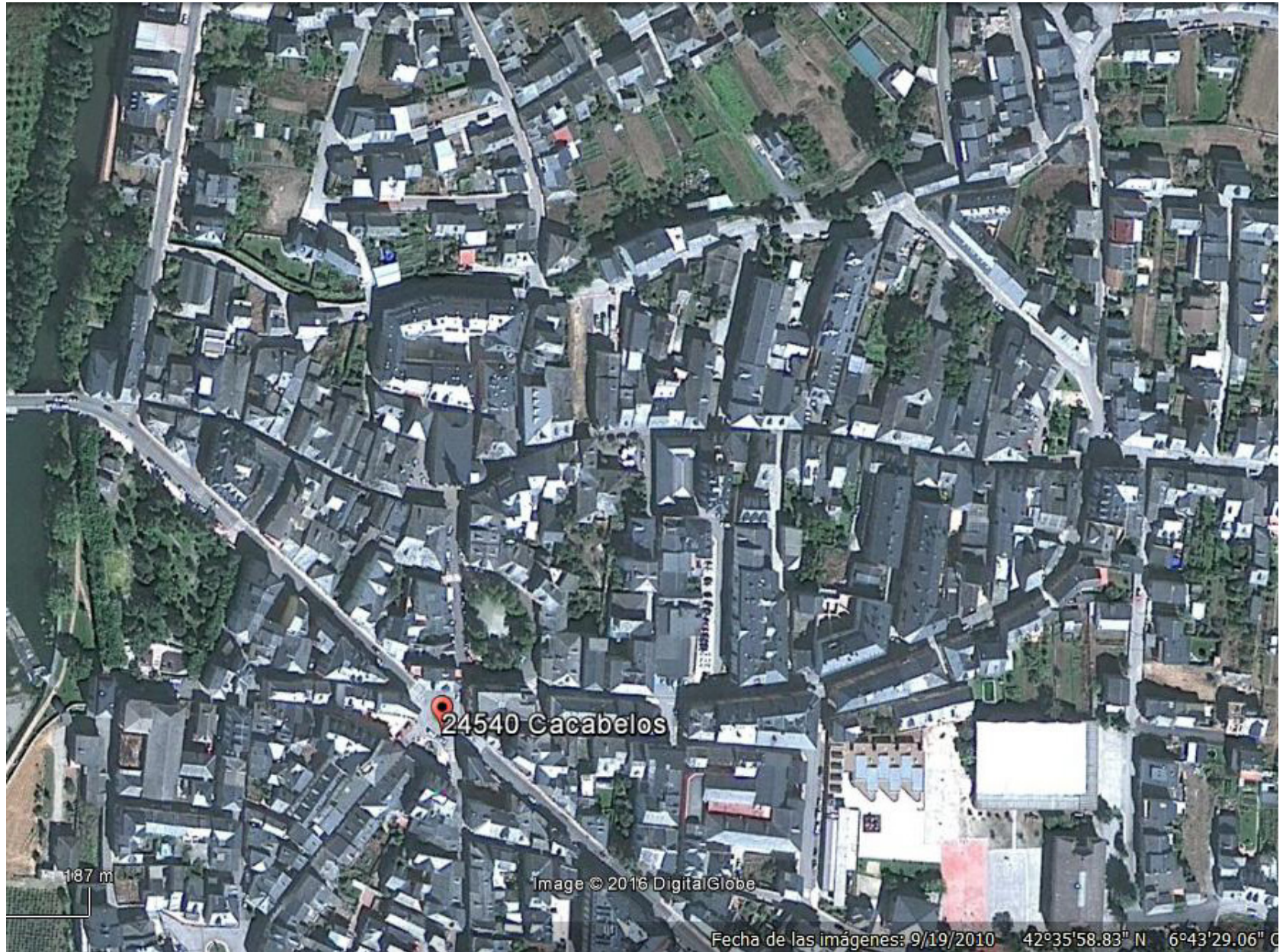
# Tema 7 – Comentario de planos urbanos.

## Logroño: eje central





## Cacabelos: pueblo-calle



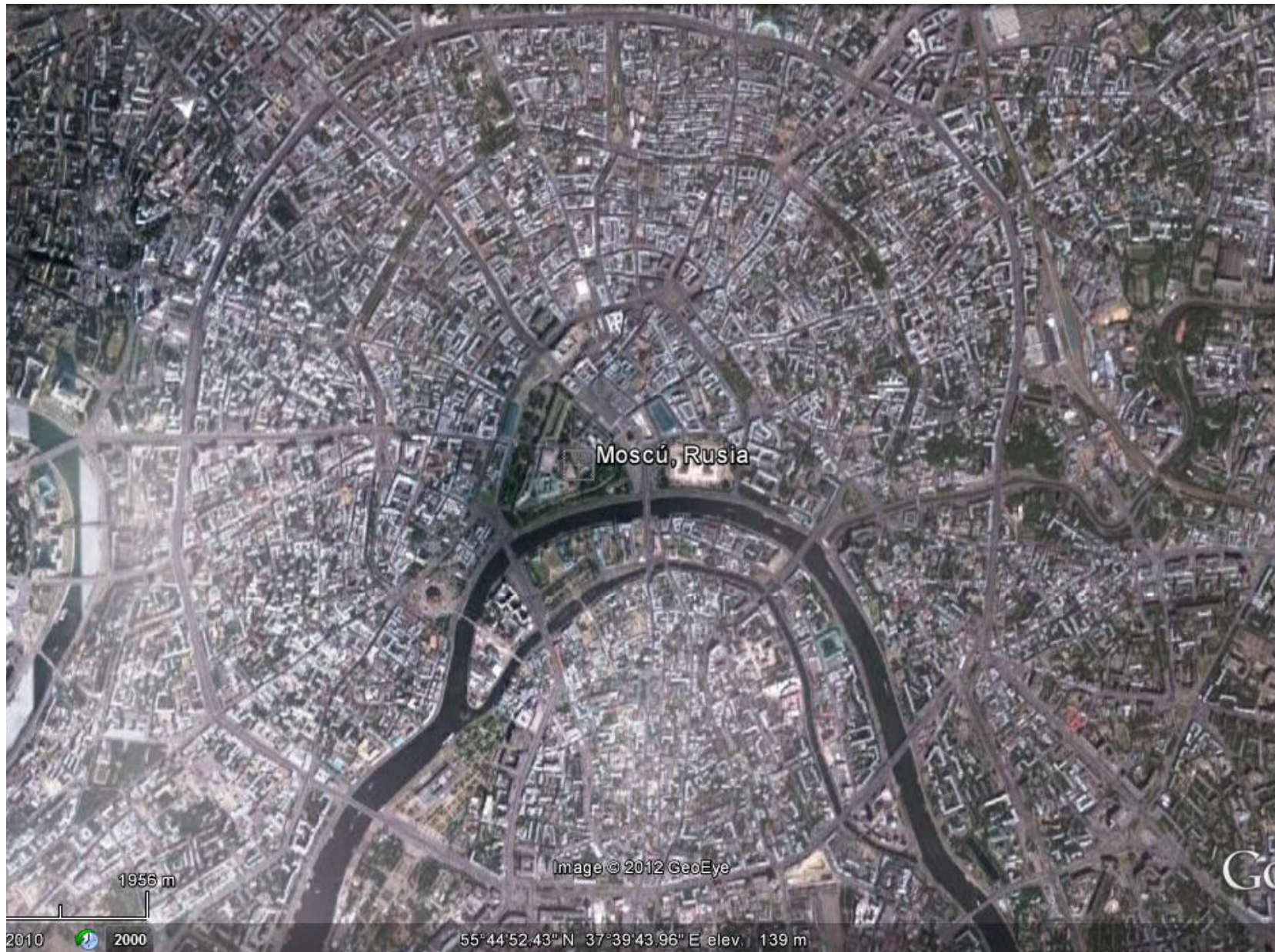


## Amsterdam: plano concéntrico





## Moscú: plano concéntrico



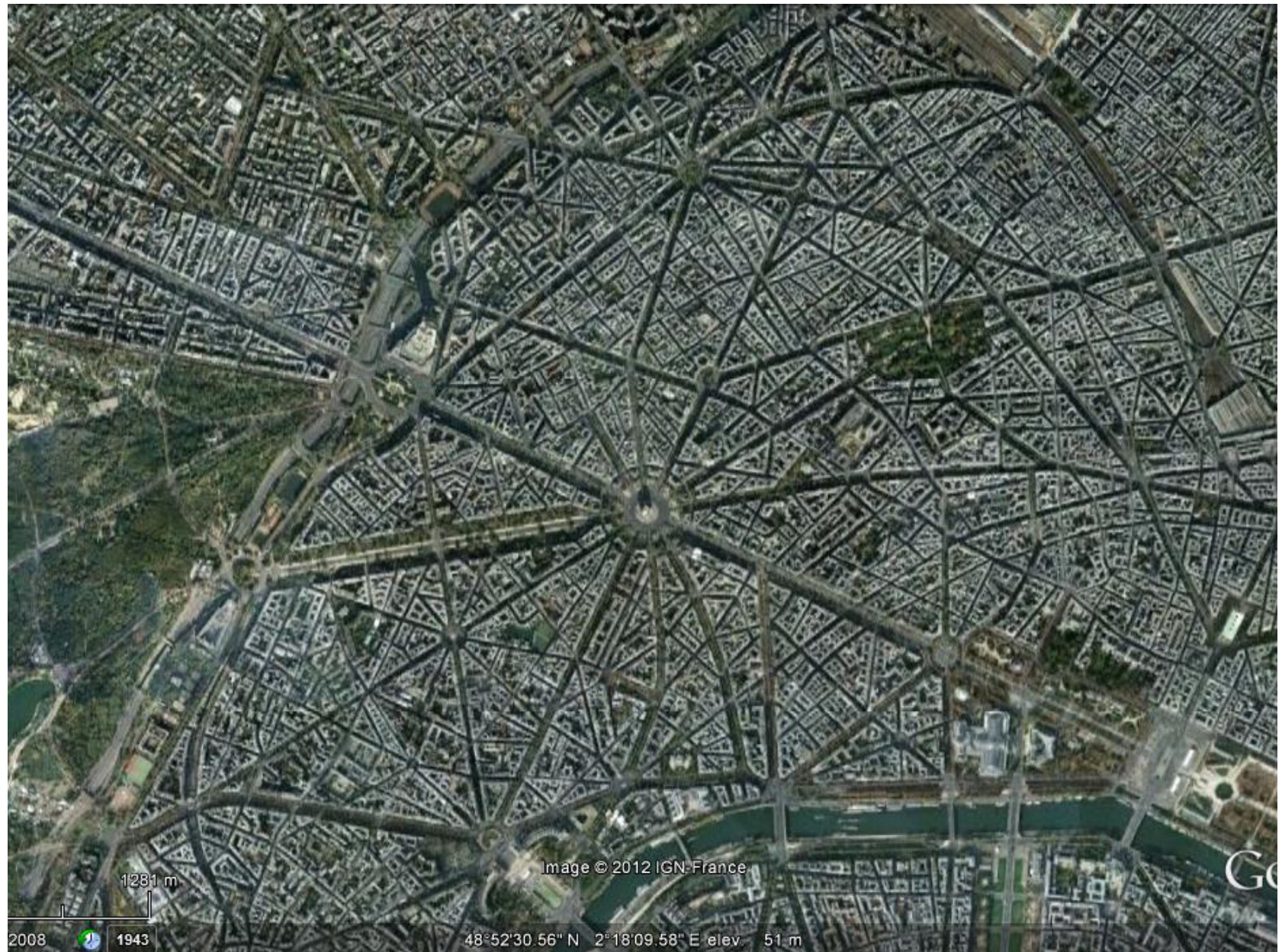


**Vitoria: casco medieval concéntrico**





## París: plano radial - Étoile





## Tarragona: plano radial





## Bayona: fortificaciones en estrella





## Palmanova: fortificaciones en estrella



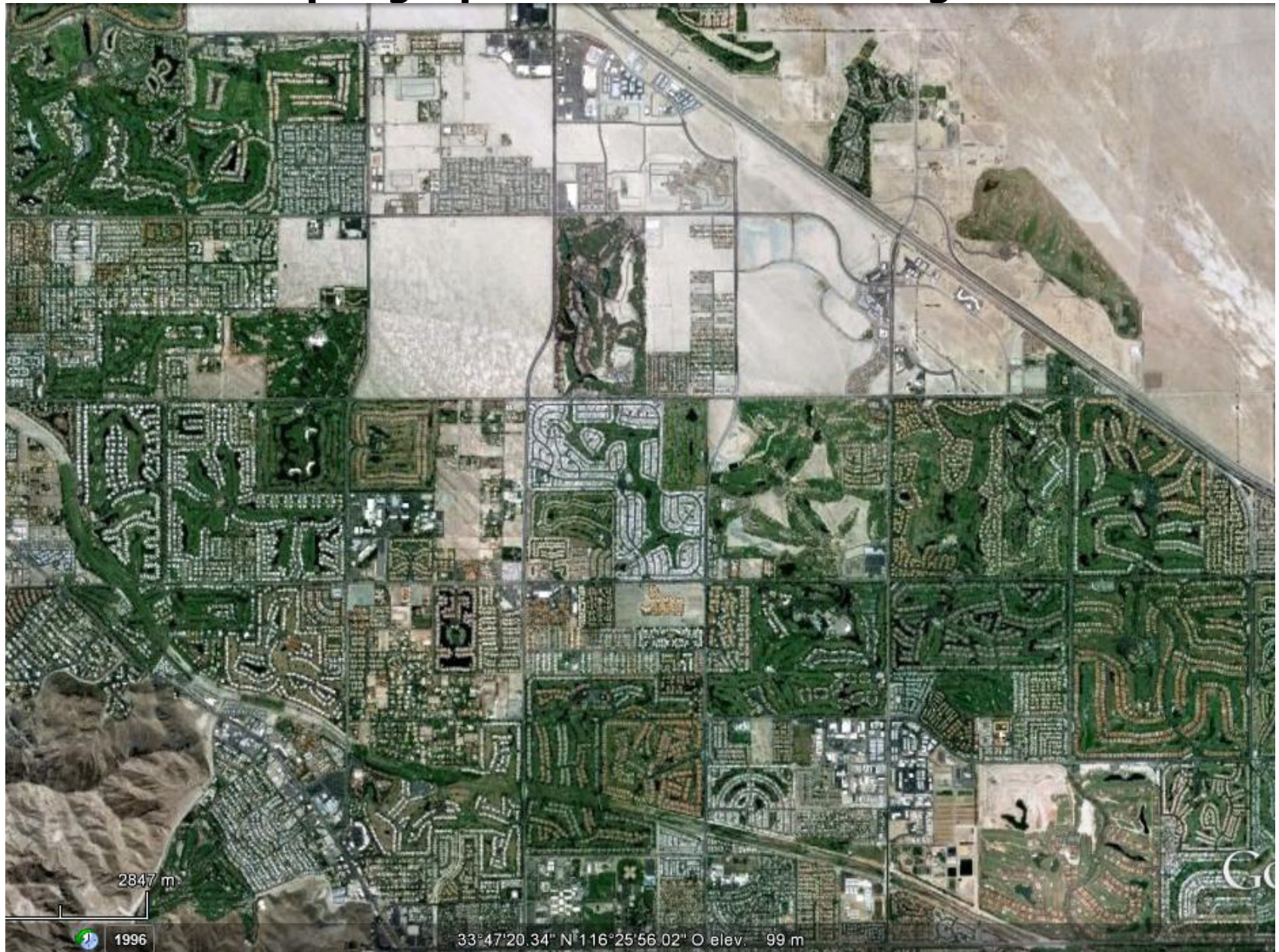


## Ciudad Rodrigo: plano en estrella



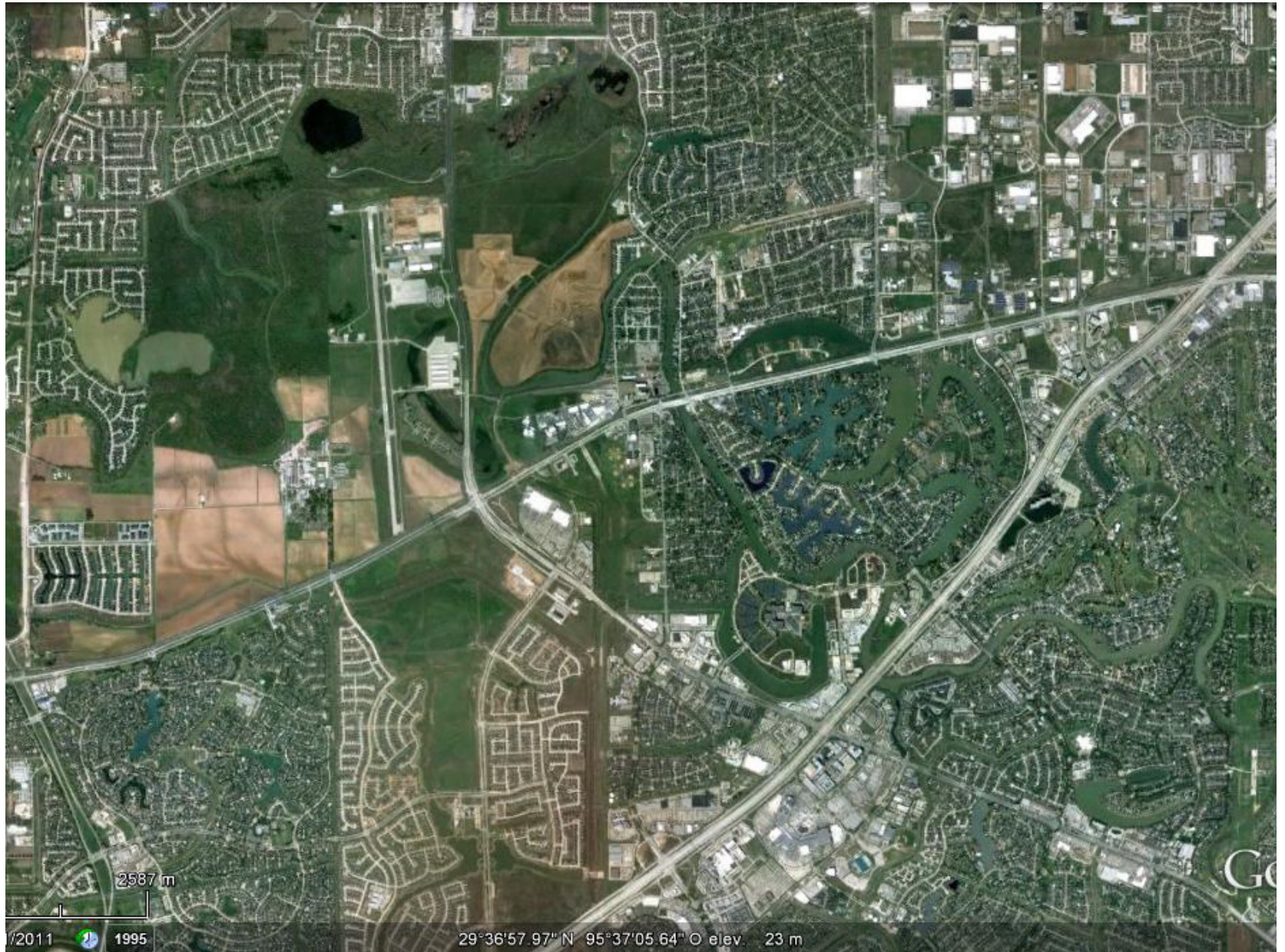


## Palm Springs: planos suburbanos imaginativos



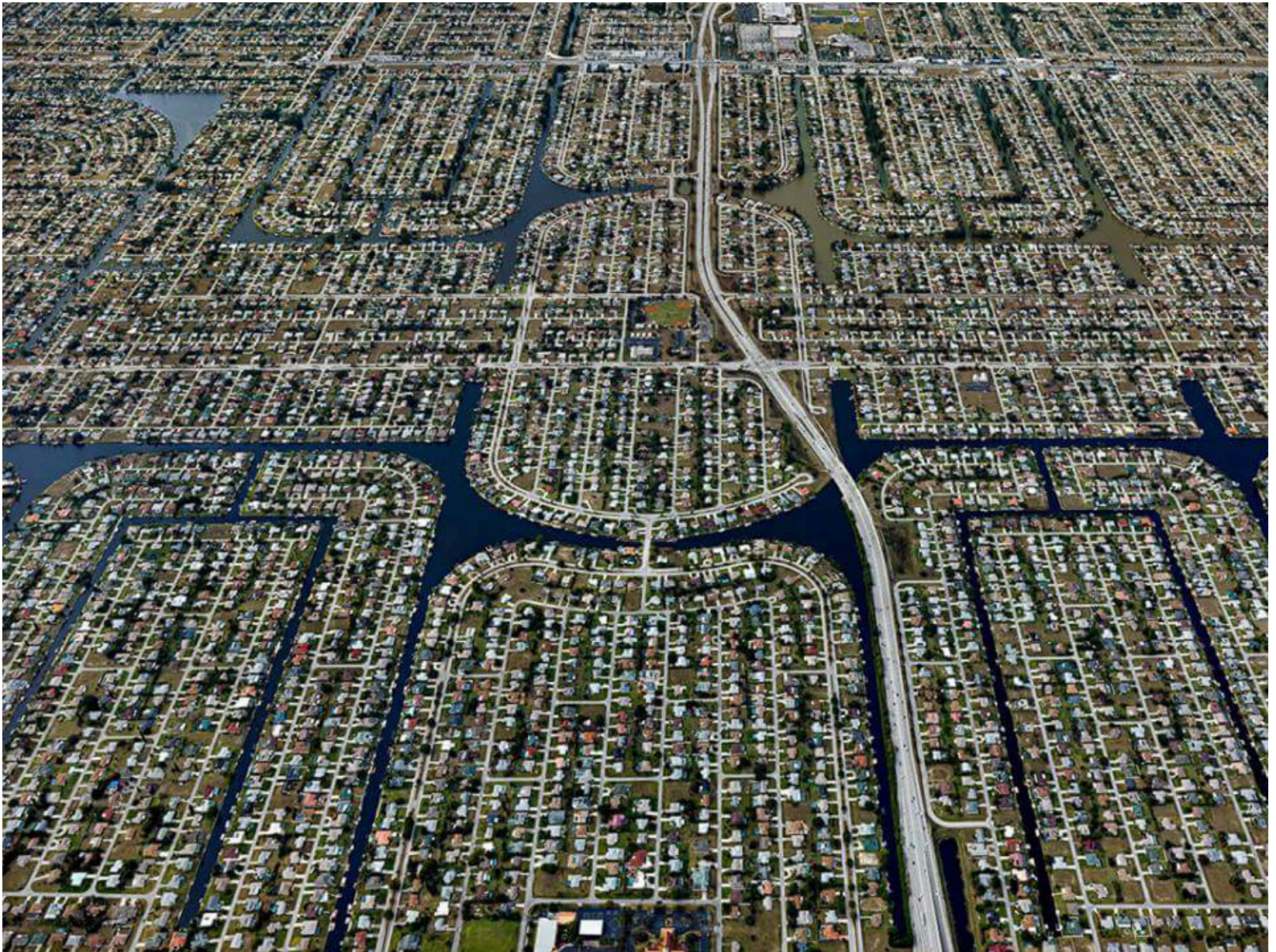


Houston: planos suburbanos





**Florida: planos suburbanos**





**Madrid: periferia NW**



1426 m

Fecha de las imágenes: 10/30/2014 40°26'50.17" N 3°47'48.71" C



## Dubái: nuevos planos





**Espacios verdes.  
Espacios de  
representación  
política**

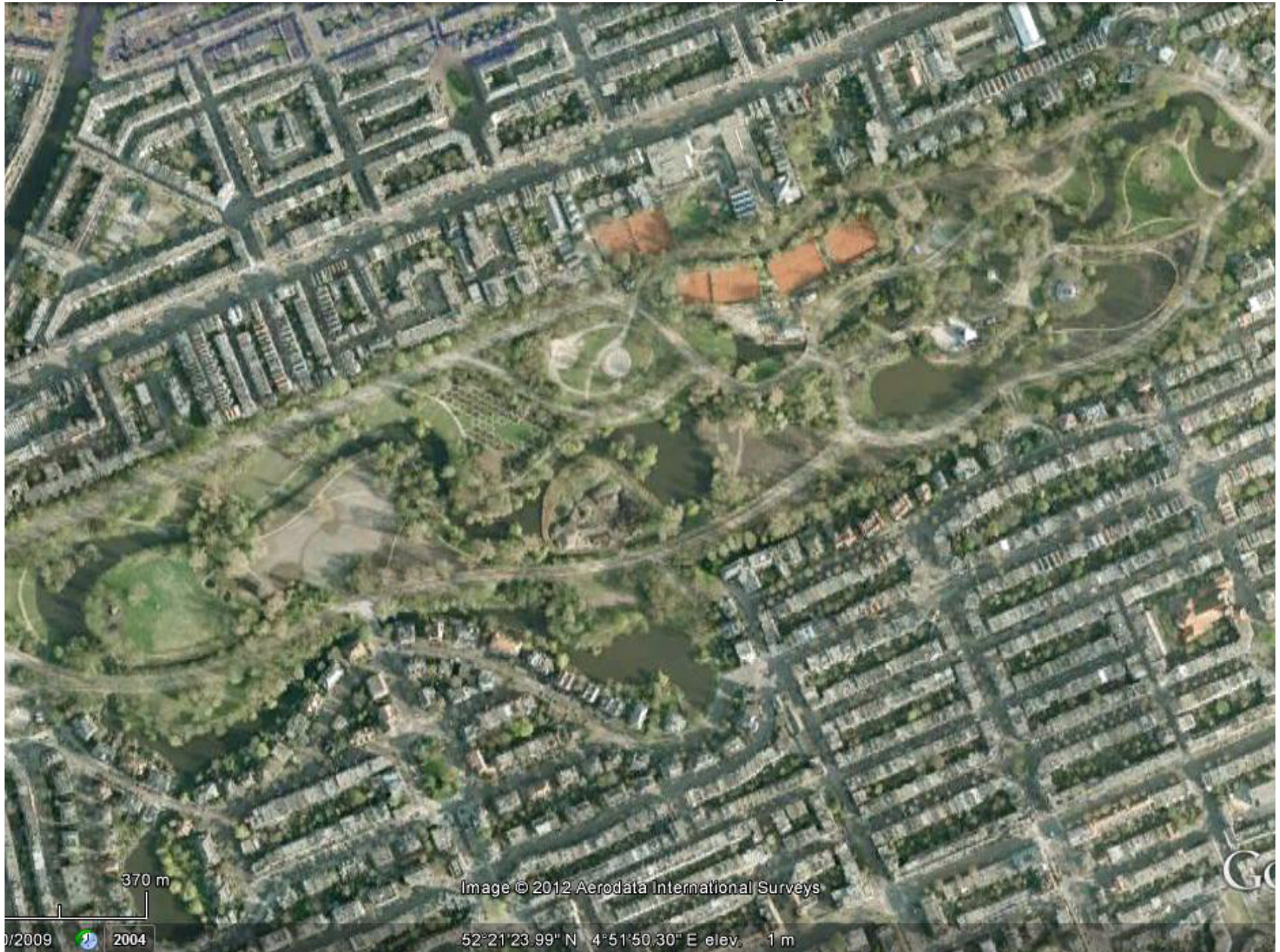


## Nueva York: Central Park





## Amsterdam: Vondelpark



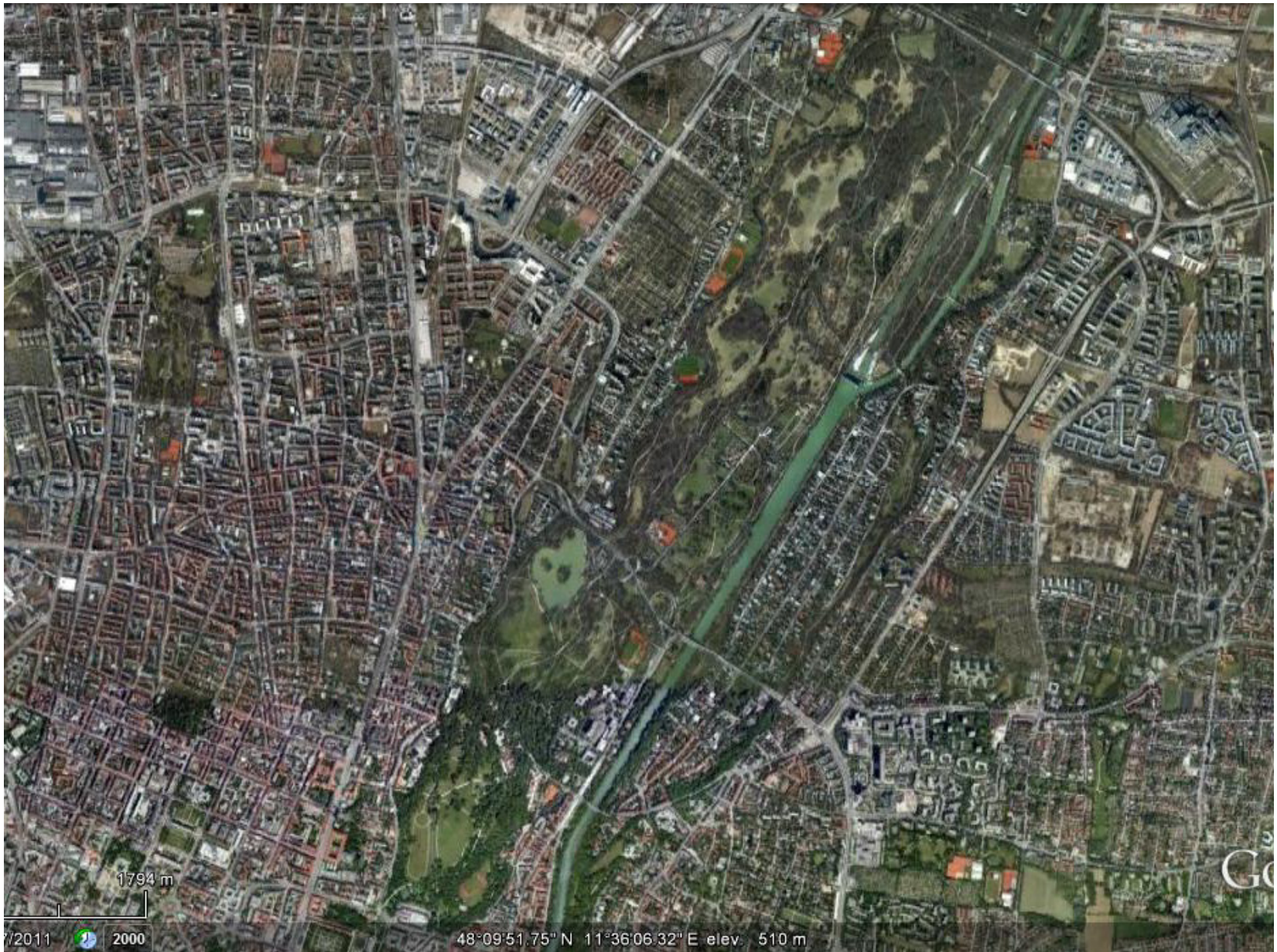


## Londres: Hyde Park



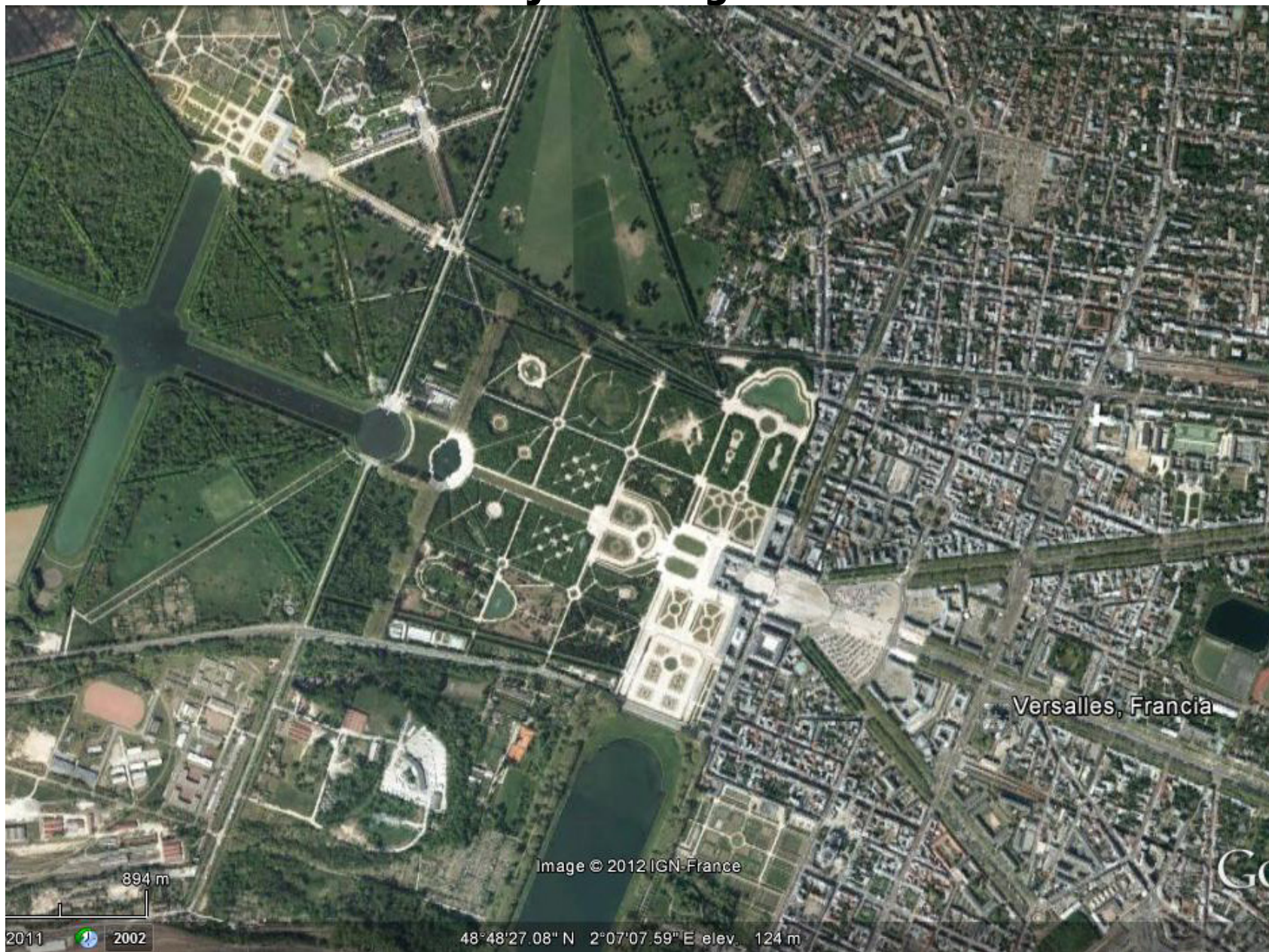


## Munich: Englischer Garten



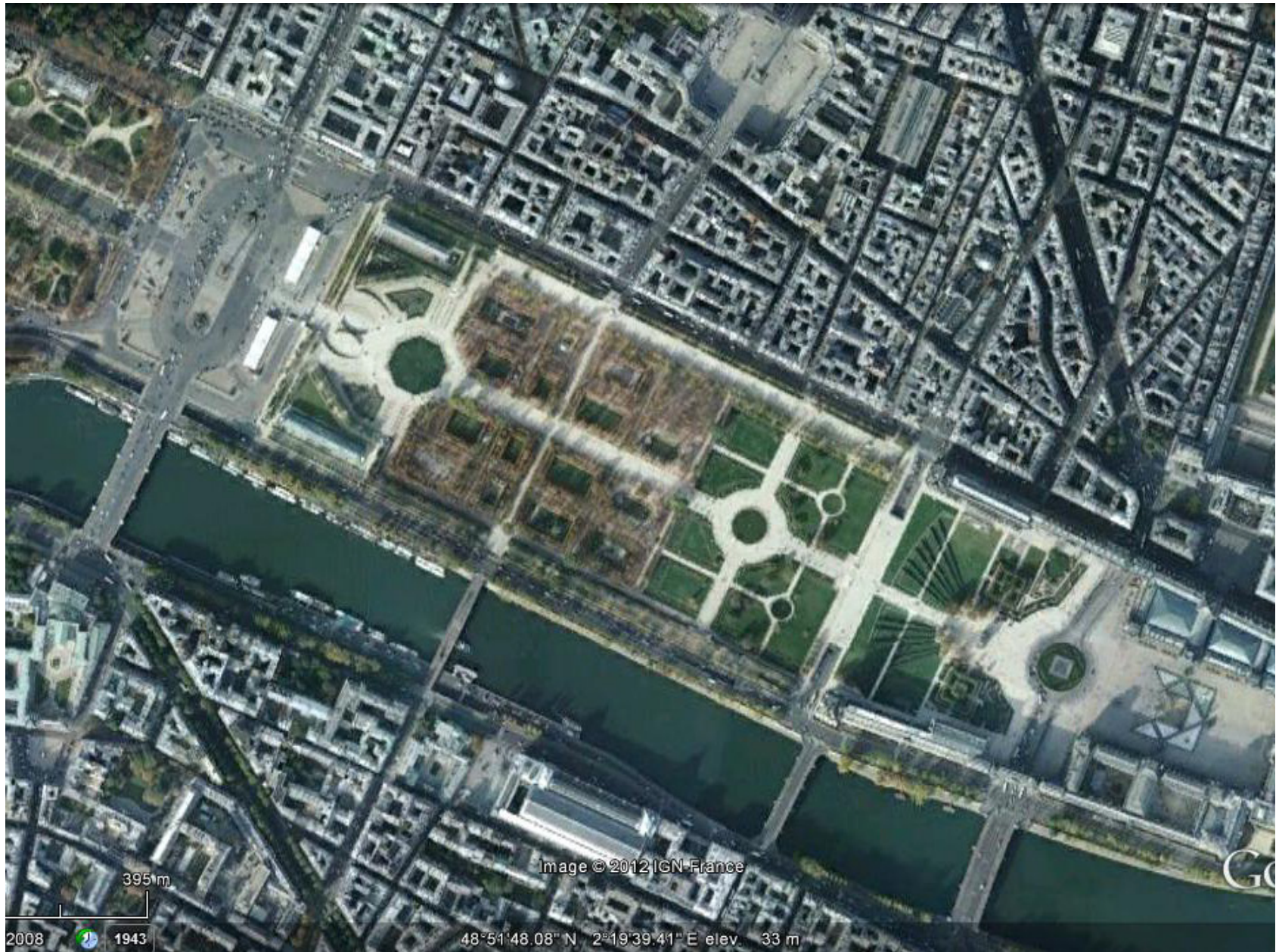


## Versalles: jardines geométricos





## París: Jardines de las Tullerías





## Aranjuez y su palacio





## Madrid: Parque del Buen Retiro





## Sevilla: Parque de María Luisa



434 m



## Valladolid: Campo Grande





## Valencia: nuevo cauce del Turia





## Welwyn: ciudad jardín





## Letchworth: ciudad jardín



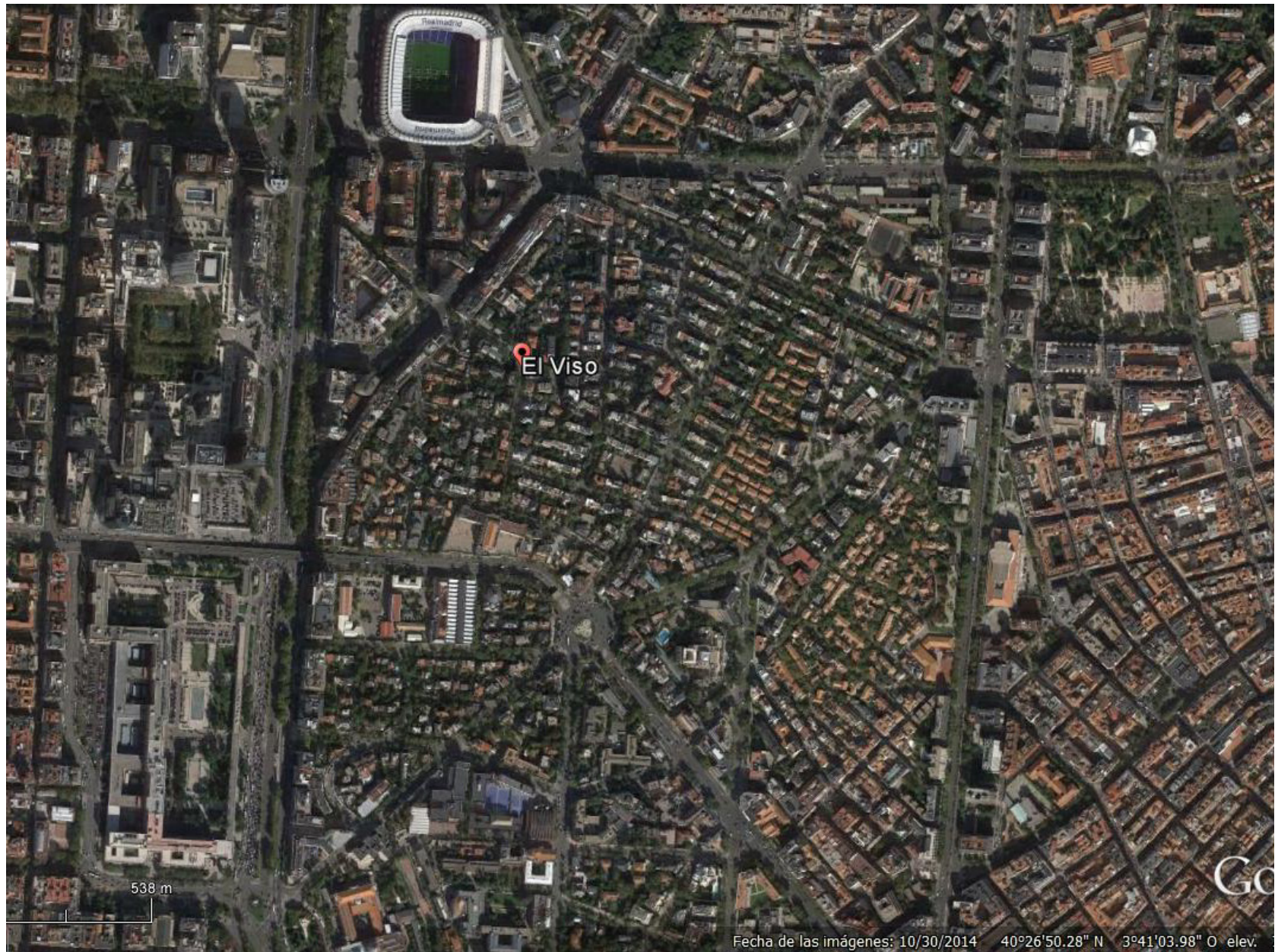


## Madrid: Ciudad Lineal





## Madrid: El Viso



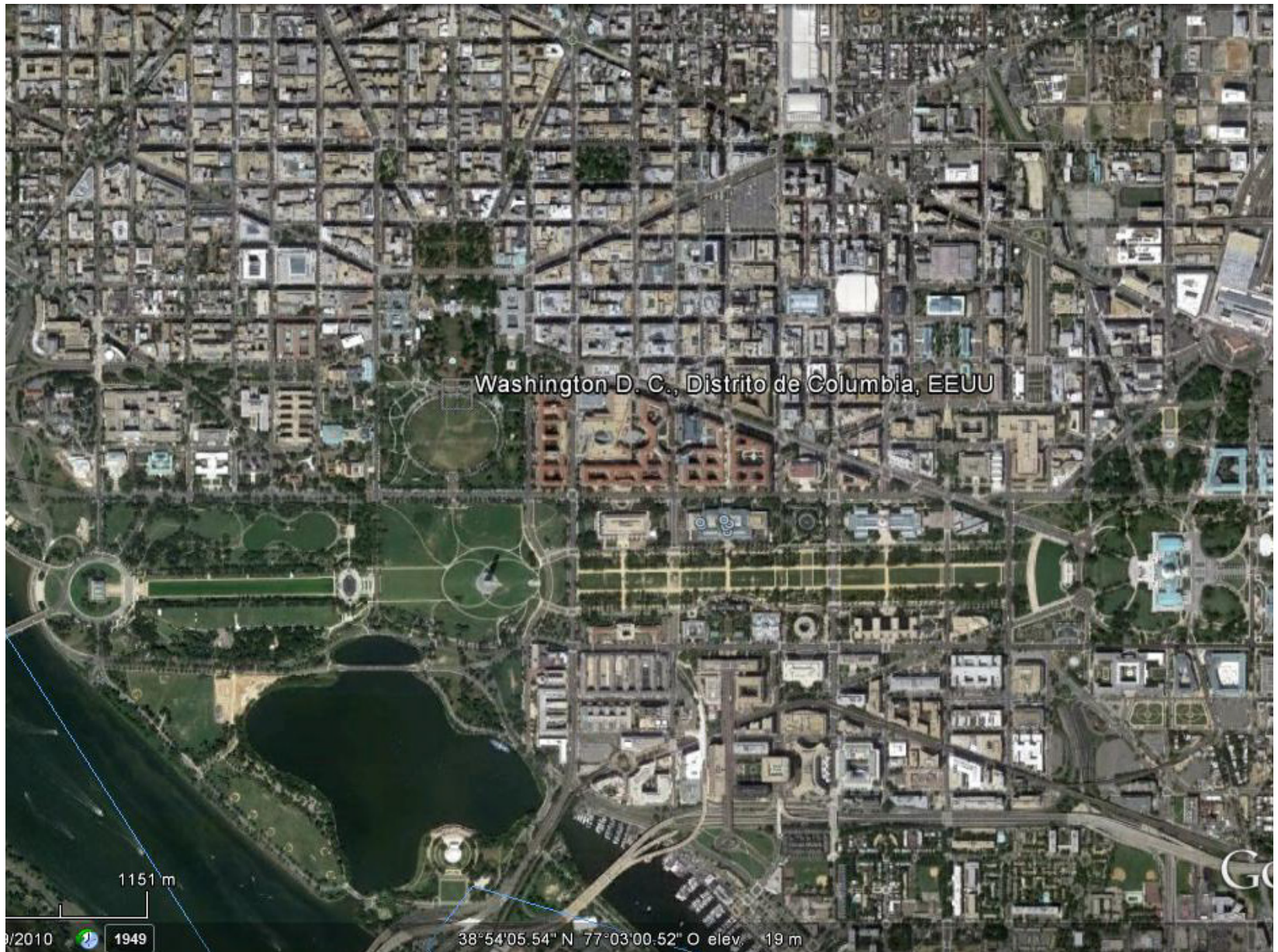


## Barcelona: Pedralbes





## Washington: National Mall



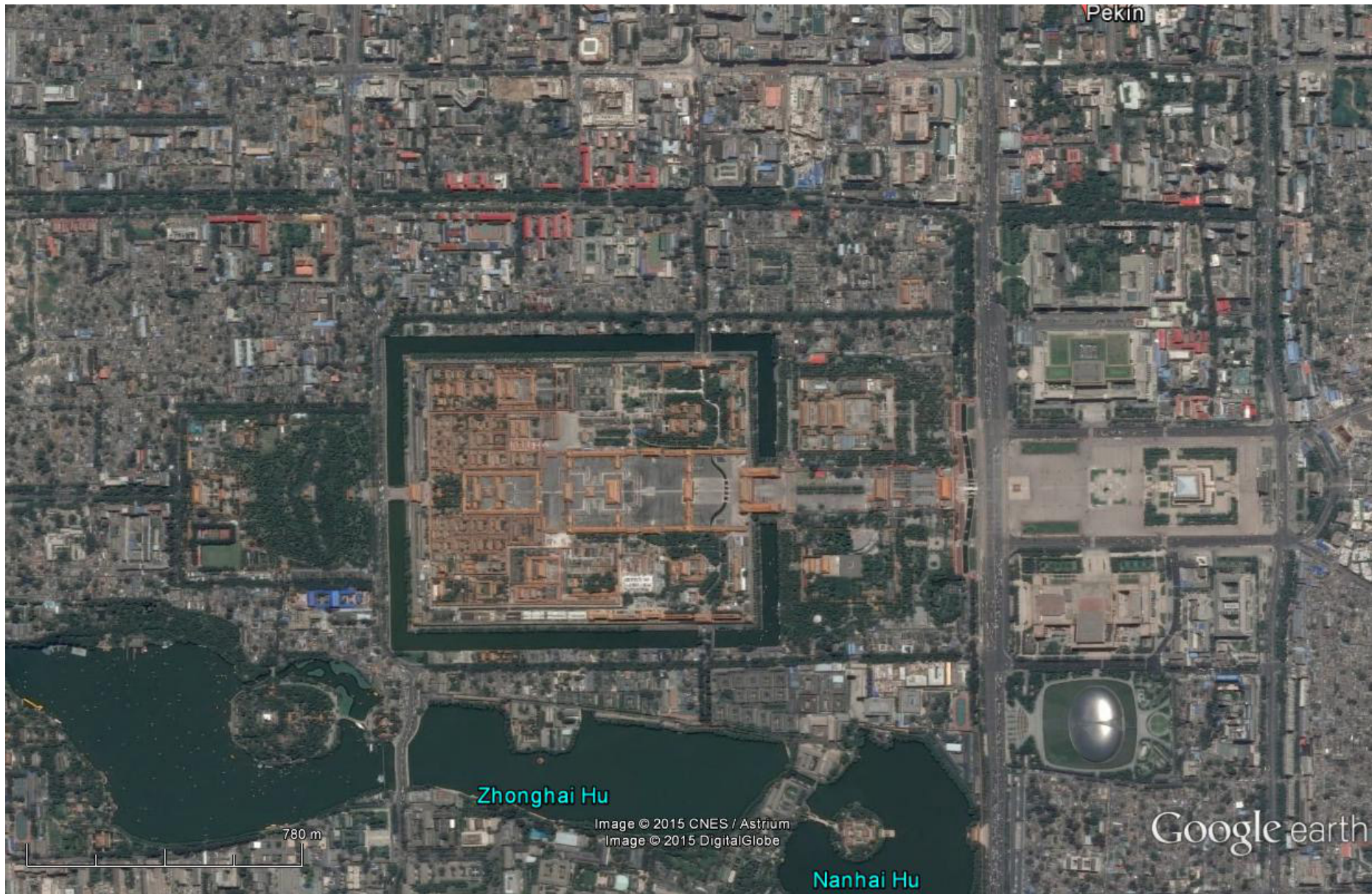


## Méjico DF: Zócalo





## Pekín: Tiananmen y Ciudad Prohibida





## Viena: centro histórico y Ring





## París: centro y bulevares





## Madrid: plaza de Oriente





## Madrid: plaza de Colón





## Barcelona: plaza de Cataluña





## Santiago de Compostela: Plaza del Obradoiro

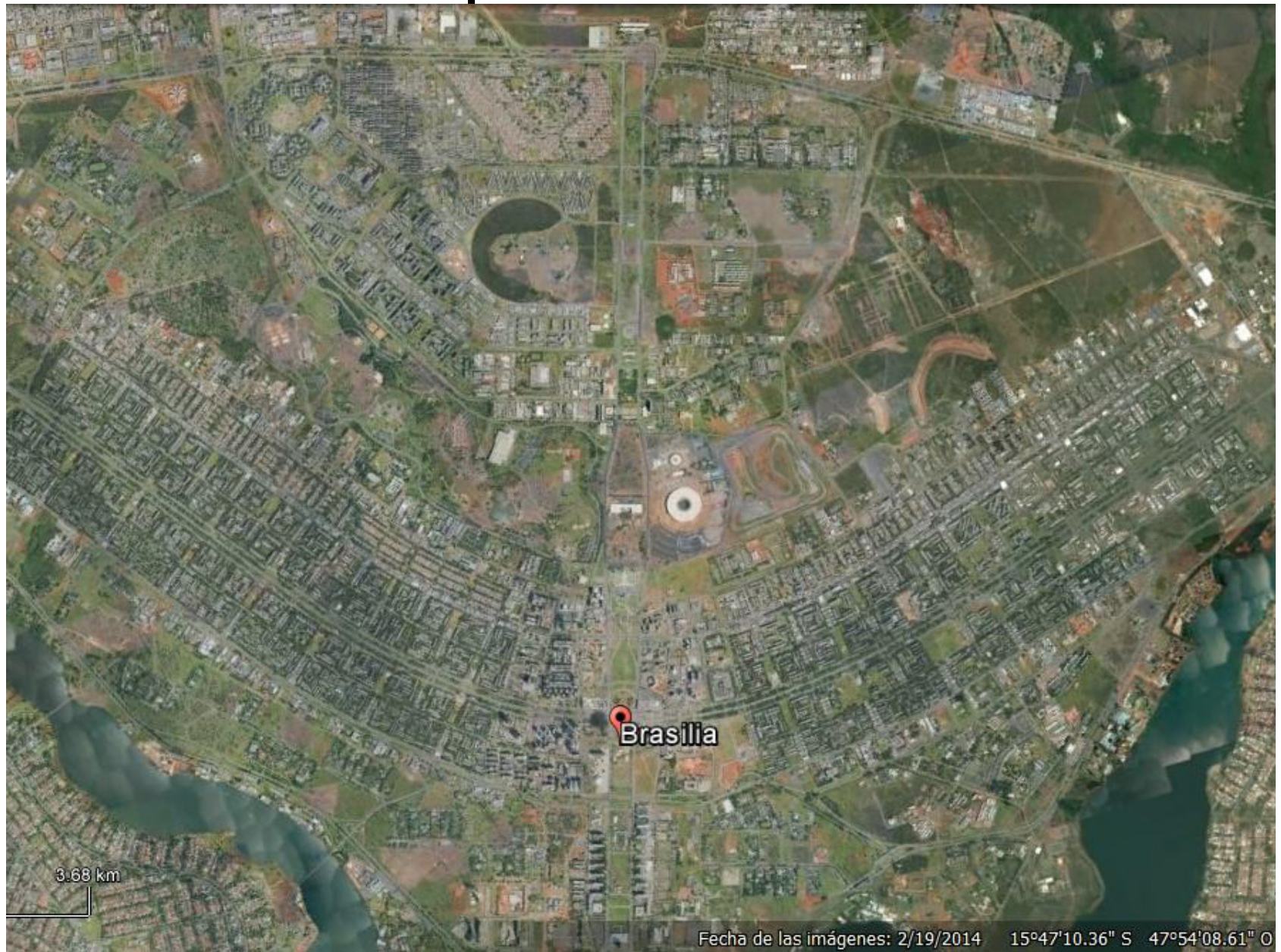




# La complejidad de las periferias y bordes de la ciudad



## Brasilia: planeamiento racionalista





## Berlín: urbanismo socialista



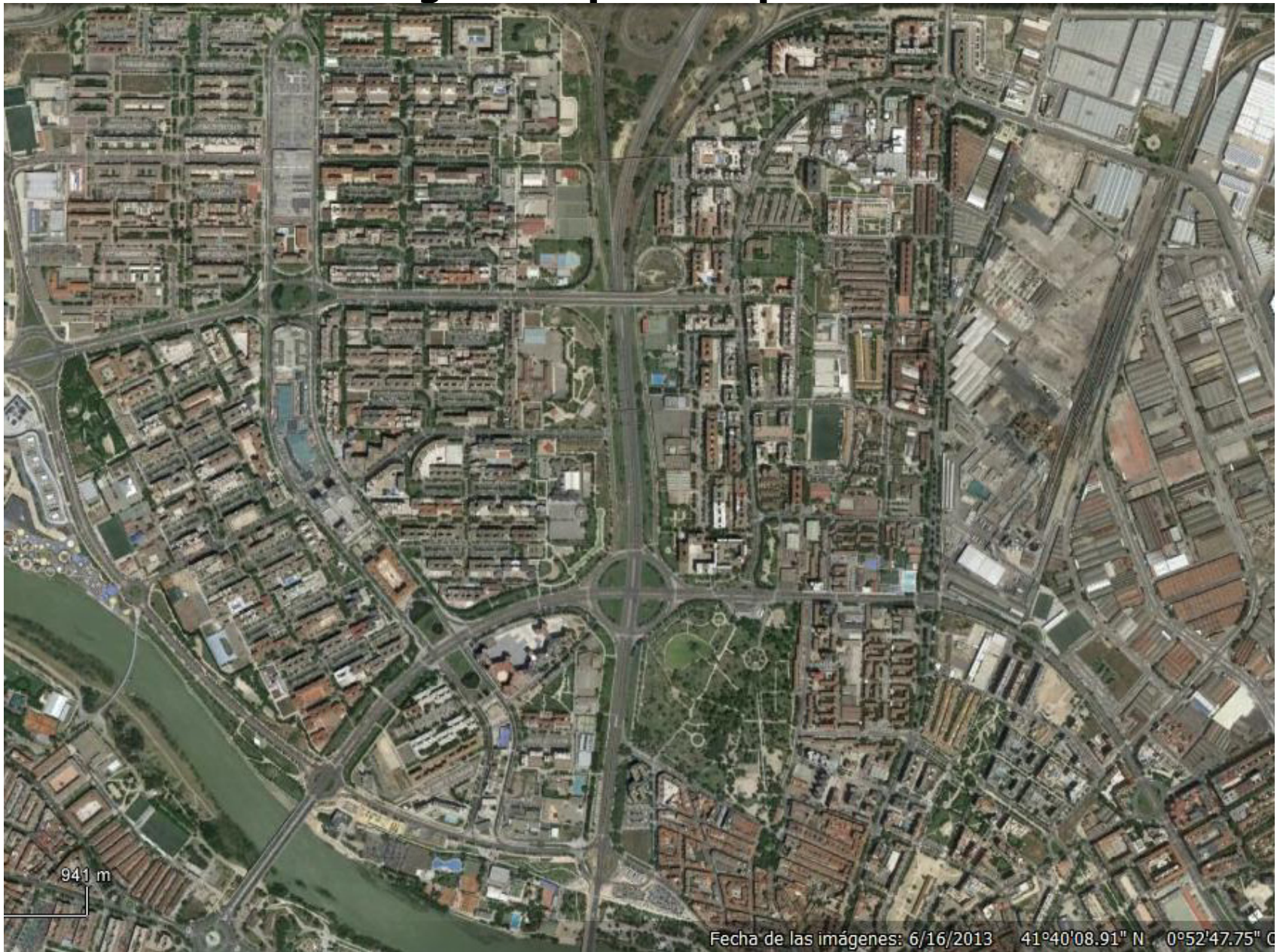


**Madrid: expansión periférica**



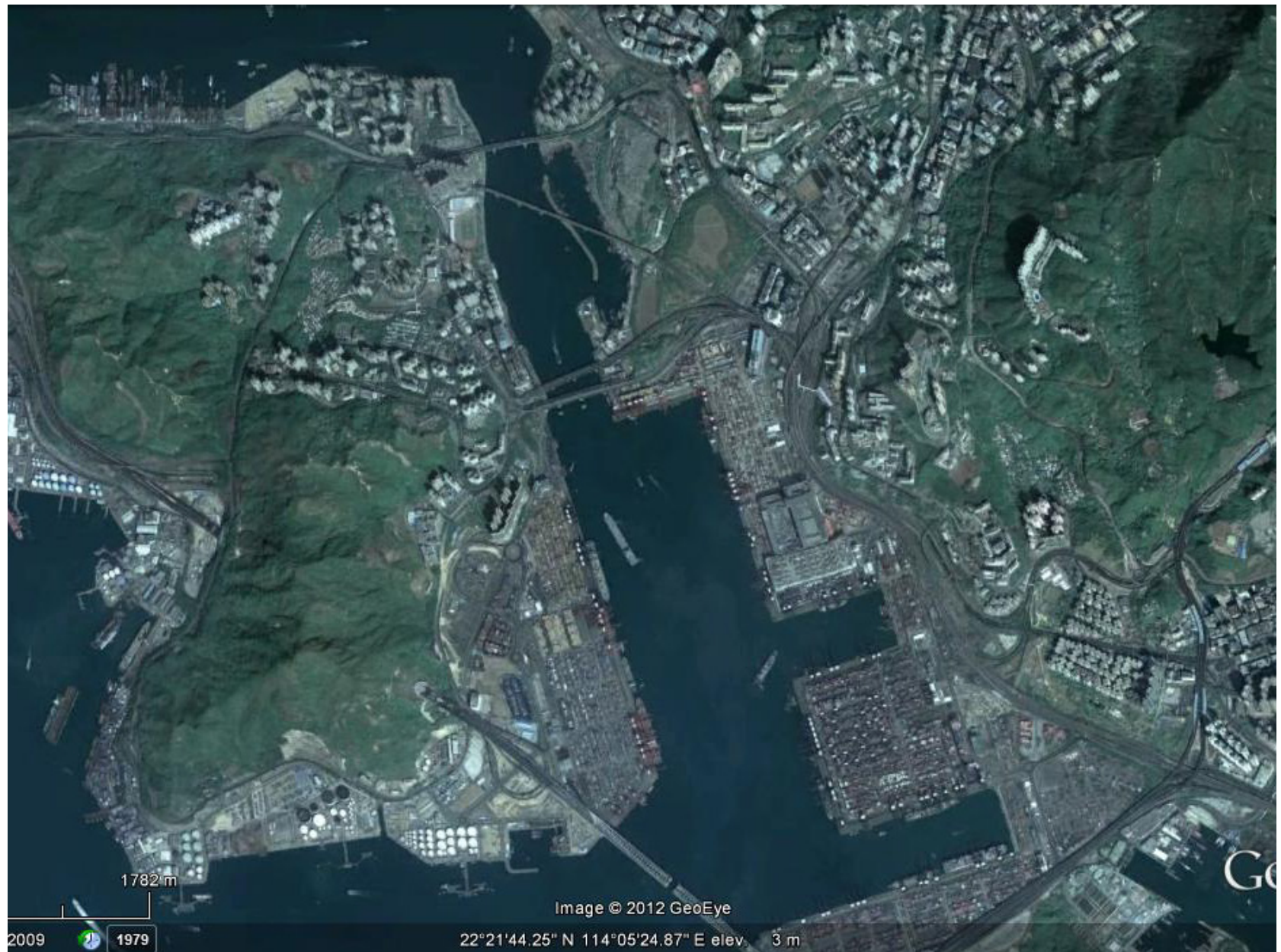


## Zaragoza: expansión periférica



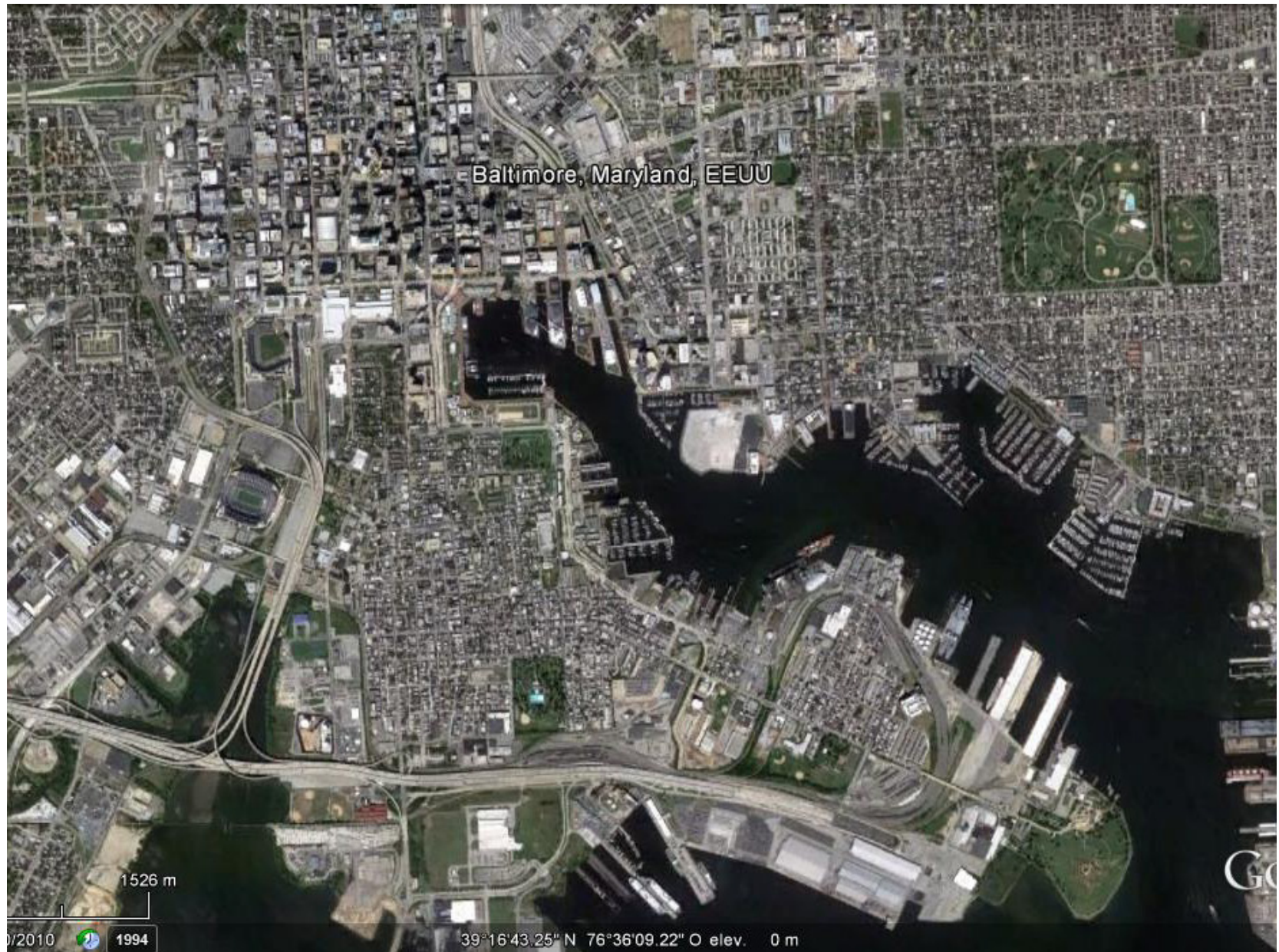


## Hong Kong: terrenos ganados al mar



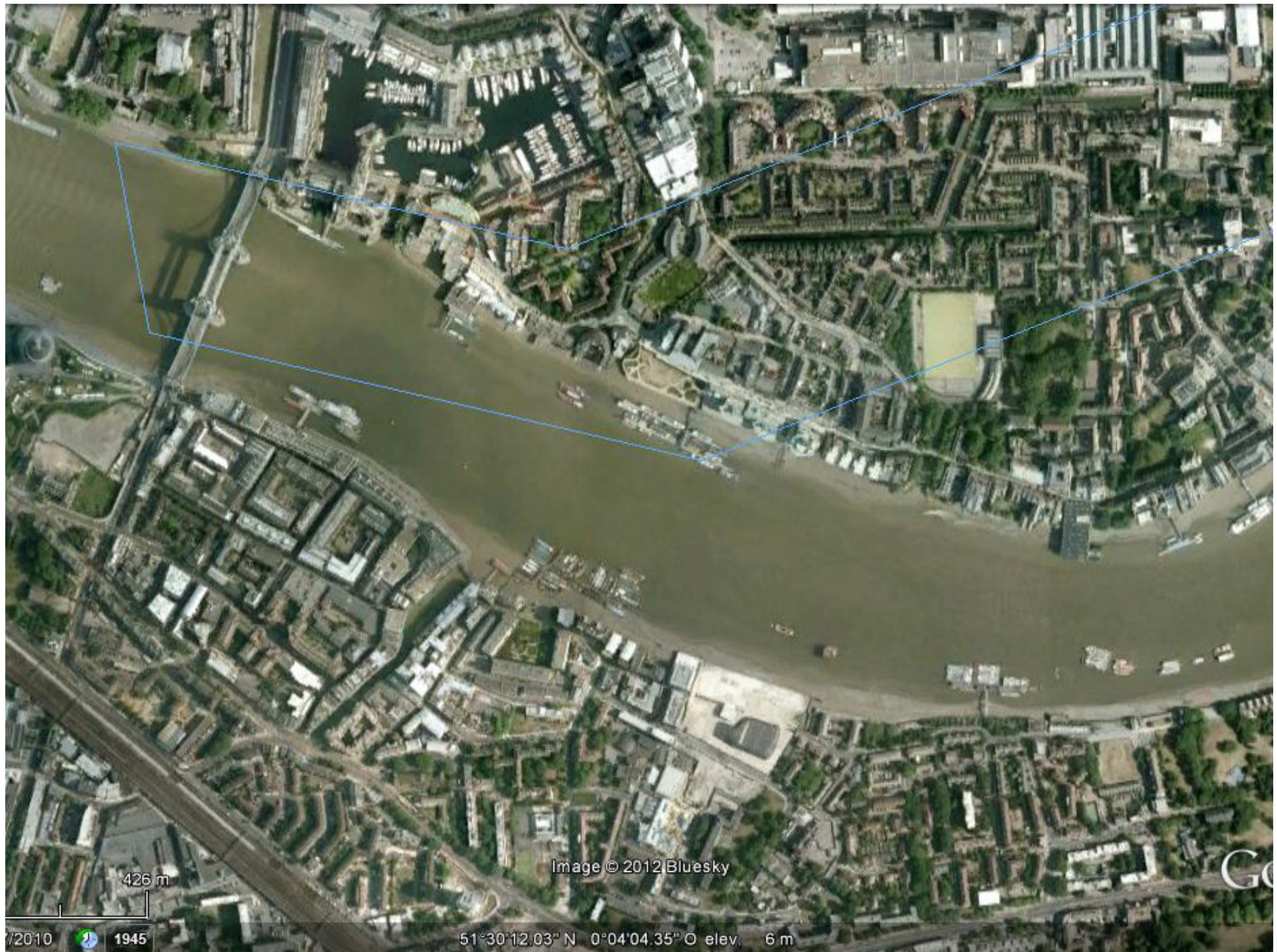


## Baltimore: frente marítimo





## Londres: Docklands



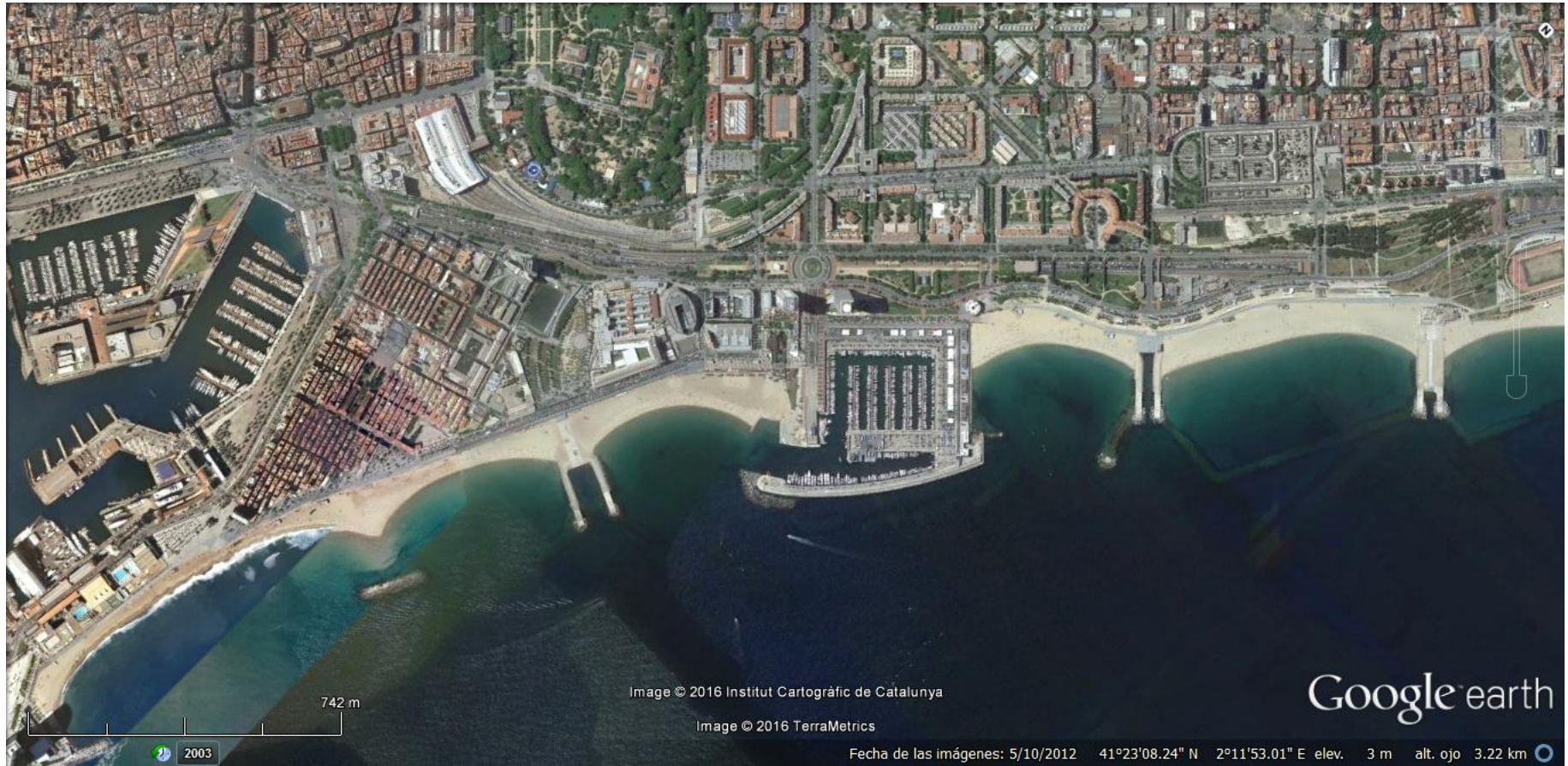


## Bilbao: renovación Abandoibarra



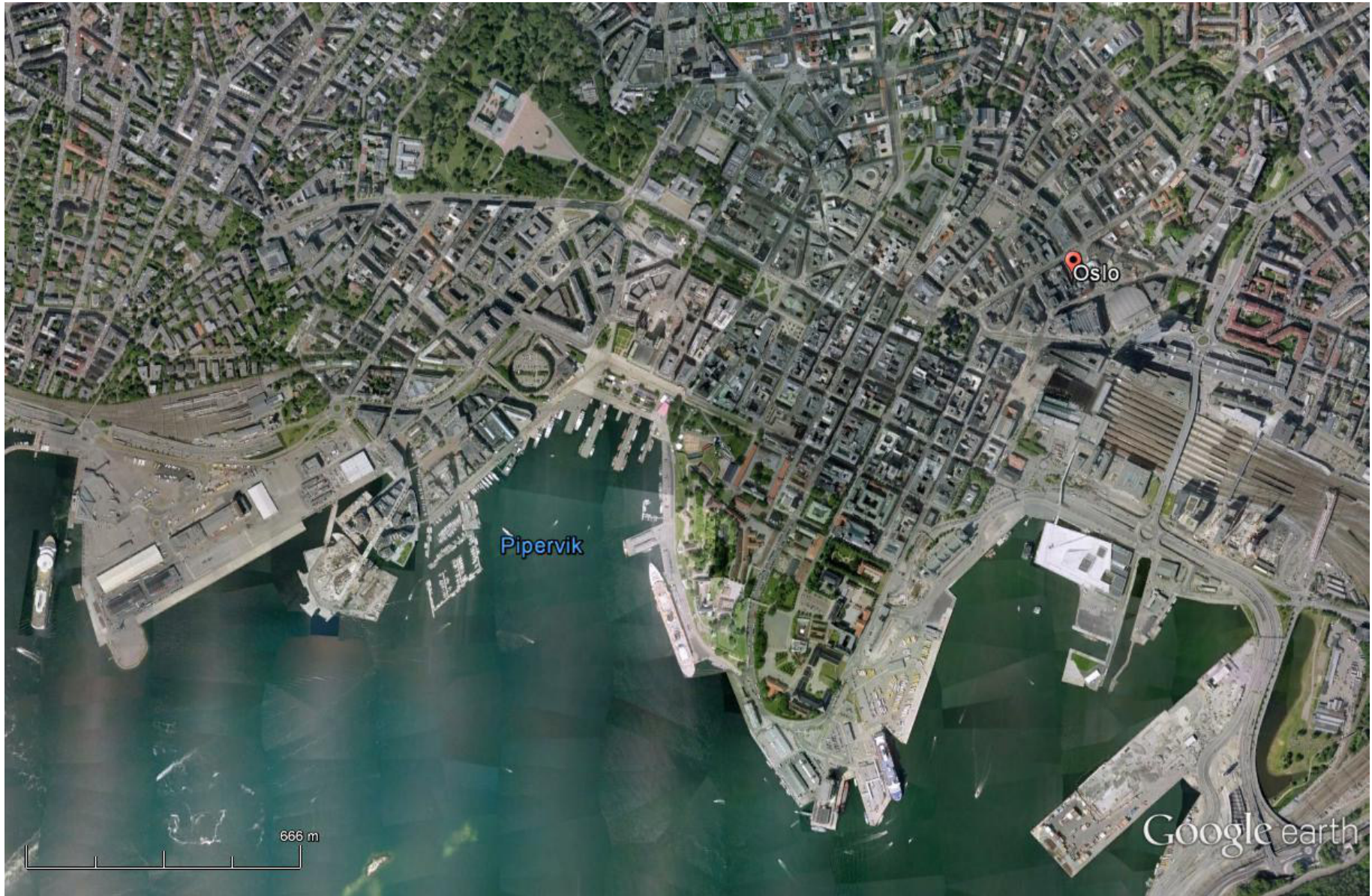


## Barcelona: Villa Olímpica





## Oslo: renovación del puerto y Ópera





### Más imágenes y vídeos en:

<http://twistedsifter.com/2014/06/satellite-photos-of-earth-that-will-change-your-perspective/>

<http://yorokobu.es/mandalas-de-extrarradio/>

<http://www.datapointed.net/2014/10/maps-of-street-grids-by-orientation/>

<http://flowingdata.com/2014/02/05/where-people-run/>

*Expansión urbana en grandes ciudades -*

<http://m.youtube.com/playlist?list=PLzYZm159uzQNc7H5UC CXHx4c4TKdCeaNt>



# Análisis de casos



# Análisis de casos

## **Ciudades litorales**

- **Palma de Mallorca**
- **Tarragona**
- **Castellón**
- **Valencia**
- **San Sebastián**
- **Gijón**
- **Vigo**

## **Ciudades interiores**

- **Salamanca**
- **Pamplona**
- **Lérida**
- **Huesca**
- **Toledo**
- **Albacete**
- **Cuenca**
- **Ciudad Real**
- **Badajoz**
- **Jaén**



## ORIENTACIÓN BIBLIOGRÁFICA

**Burriel de Orueta, E.** (2014). El estallido de la burbuja inmobiliaria y sus efectos en el territorio. En Albertos Puebla, J.M. y Sánchez Hernández, J.L. (coords.). *Geografía de la crisis económica en España*. Publicaciones de la Universidad de Valencia. Valencia: 101-140.

**EQUIPO URBANO** (2007a). El uso de Google Earth para el estudio de la morfología de las ciudades. I, Alcances y limitaciones. *Ar@cne. Revista electrónica de recursos en Internet sobre Geografía y Ciencias Sociales* nº 100.  
[En línea]. <<http://www.ub.es/geocrit/aracne/aracne-100.htm>>.

**EQUIPO URBANO** (2007b). El uso de *Google Earth* para el estudio de la morfología urbana. II, Las tramas urbanas. *Ar@cne. Revista electrónica de recursos en Internet sobre Geografía y Ciencias Sociales*.  
[En línea]<<http://www.ub.es/geocrit/aracne/aracne-101.htm>>.

**Estébanez, J.** (1988). Los espacios urbanos. En Puyol, R.; Estébanez, J. y Méndez, R.: *Geografía Humana*. Ed. Cátedra. Madrid: 357-585.

**Méndez Gutiérrez del Valle, R.** (1988). El plano urbano: análisis y comentario. En Varios Autores: *Trabajos Prácticos de Geografía Humana*. Ed. Síntesis. Madrid: 397-428

**Zárate Martín, A.** (1986). *El mosaico urbano. Organización interna y vida en las ciudades*. Ed. Cincel. Colección Cuadernos de Estudio – Serie Geografía nº 13. Madrid.