

DOCUMENTO GUÍA DE LA SESIÓN TELEMÁTICA

TRABAJAR LA PRESENTACIÓN ECONOMÍA DE ESPAÑA. Límite temporal: finales mayo.

TRABAJO DE LECTURA. La vuelta al mundo de un forro polar rojo. Por posibles problemas de lectura. Realizar el guión de trabajo y presentarlo: límite temporal:

miércoles 6 mayo.

- Pág. 181. **CLAVES DEL SECTOR SECUNDARIO ESPAÑA** e interpreta la imagen.
- Pág.184 Elaboración de un esquema siguiendo SMARTART. Insertar eun una Diapositiva en el trabajo de economía española.



SECTOR TERCIARIO.

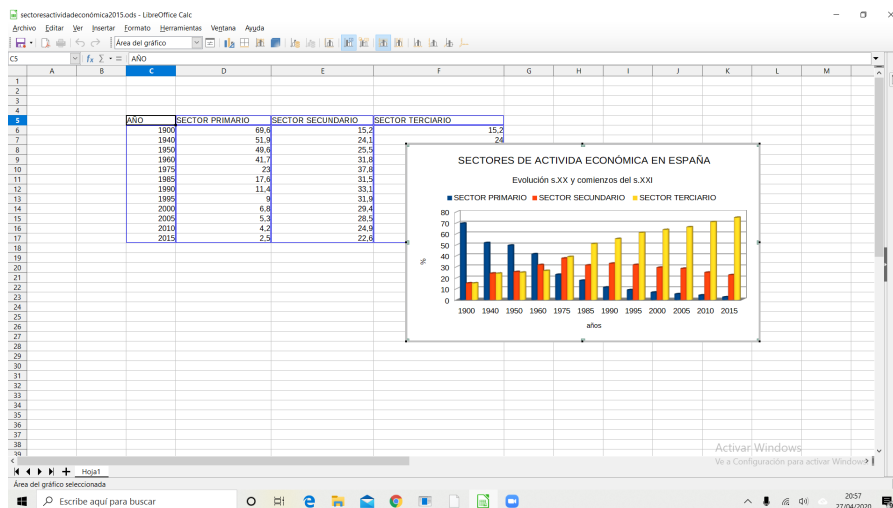
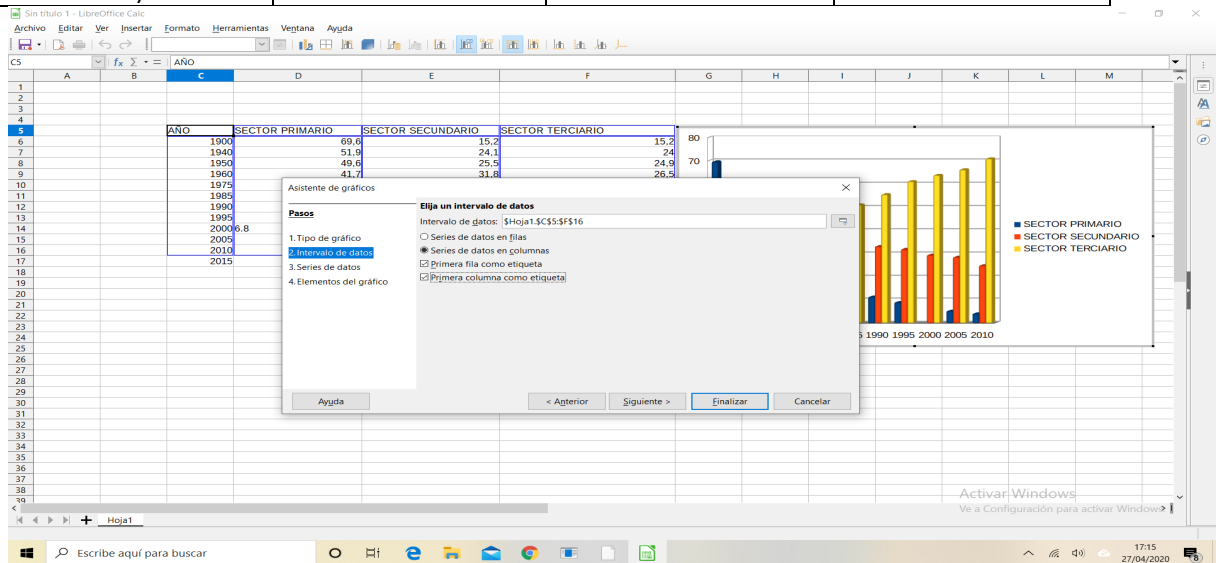
Pág. 205. Tipos de turismo. Realizar tabla e insertar en el trabajo de ECONOMÍA DE ESPAÑA.

Tipos de turismo

- **Pág. 211 y 213. Claves de ECONOMÍA ESPAÑOLA.**
- **Pág.214.** Realiza un smartART sobre el COMERCIO
- Y la tabla de la misma página sobre los transportes.
- **ÚLTIMA ACTIVIDAD. Realización de la gráfica evolutiva de sectores de las actividades económicas en España.**
- **Confecciona un gráfico de barras o lineal con la evolución de la población activa española por sectores y realiza un comentario.**

AÑO	SECTOR PRIMARIO (%)	SECTOR SECUNDARIO (%)	SECTOR TERCIARIO (%)
1900	69,6	15,2	15,2
1940	51,9	24,1	24

1950	49,6	25,5	24,9
1960	41,7	31,8	26,5
1975	23	37,8	39,2
1985	17,6	31,5	51
1990	11,4	33,1	55,5
1995	9	31,9	61,1
2000	6,8	29,4	63,8
2005	5,3	28,5	66,2
2010	4,2	24,9	70,9
2015			
2020 (1er. Trimestre)			



- LIBREOFFICE: Serie de datos en columnas, Primera fila como etiqueta, Primera columna como etiqueta.
- Excel.

Busca datos más actualizados (2015 o 2019) acerca de cada uno de los tres sectores.